

**RÜCKENSTÜTZEN**

**WANDGEBUNDENE STÜTZKLAPPGRIFFE**

**ERFORDERLICH FÜR ALLE**



**805.51.906**

- Achsmaß 650 - 750 mm verstellbar
- 150 mm tief
- beidseitige Montage
- Lehne aus Kunststoff in den HEWI Farben 98 (Signalweiß), 92 (Anthrazit-grau) und 90 (Tiefschwarz)
- Stangen aus Edelstahl, matt geschliffen



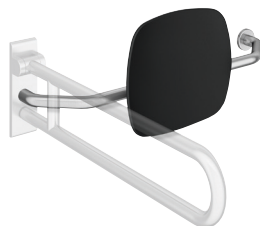
**805.51.907**

- dito
- 230 mm tief



**805.51.926R  
805.51.926L**

- Achsmaß 650 - 750 mm verstellbar
- 150 mm tief
- einseitige Montage
- Lehne aus Kunststoff in den HEWI Farben 98 (Signalweiß), 92 (Anthrazit-grau) und 90 (Tiefschwarz)
- Stangen aus Edelstahl, matt geschliffen

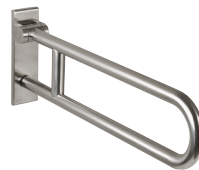


**805.51.927R  
805.51.927L**

- dito
- 230 mm tief



**Edelstahl, matt geschliffen**



**805.50.2...0  
805.50.1...0 | drehbar**



**BM17.2**

Zur Befestigung an Wänden aus Beton (> C20/C25)  
Allgemeine bauliche Zulassungsnummer: ETA-11/0493

Zusätzlich:

Injektionsmörtel (HEWI Bestell-Nr.: 200311)  
oder bauseits zu bestellen:  
Injektionsmörtel HIT-HY200A (Hilti),  
Auspressgerät HDM (Hilti)

**BM10.2**

Zur Befestigung an Wänden aus Beton (> C20/C25)

**BM11.2**

Zur Befestigung an Wänden aus Porenbeton (> P2)

Zusätzlich bereitzustellen:

Injektionsmörtel (HEWI Bestell-Nr.: 200266),  
Konusbohrer (HEWI Bestell-Nr.: 171041)  
oder bauseits zu bestellen:  
Injektionsmörtel HIT-HY 270 (Hilti),  
Auspressgerät HDM (Hilti),  
Konusbohrer TE-C PB 22/100 (Hilti)

**BM12.2**

Zur Befestigung an Leichtbauwänden mit Hinterfüterung aus Schichtholzplatten (wasserfest verleimt, mind. 30 mm Stärke erforderlich, z. B. Tragständer oder Vorwandinstallation)

**BM13.2**

Zur Befestigung an Leichtbauwänden mit integrierten Stahlplatten (z.B. Tragständer oder Vorwandinstallation)

**BM18.2**

Zur Befestigung an Wänden aus:

- Vollziegel
- Kalksandlochstein
- Hohlblockstein aus Beton
- Hochlochziegel
- Hohlblöcke aus Leichtbeton
- Haufwerksporiger Leichtbeton

Allgemeine bauliche Zulassungsnummer: ETA-13/1036

Zusätzlich bereitzustellen:

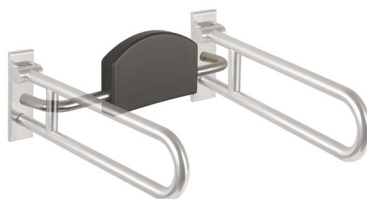
Injektionsmörtel (HEWI Bestell-Nr.: 200266)  
oder bauseits zu bestellen:  
Injektionsmörtel HIT-HY 270 (Hilti),  
Auspressgerät HDM (Hilti)

**Rückenstützen nicht mit mobilen Varianten kombinierbar.**

RÜCKENSTÜTZEN

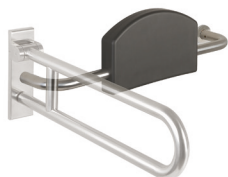
WANDGEBUNDENE STÜTZKLAPPGRIFFE

ERFORDERLICH FÜR ALLE



**805.51.900**

- Achsmaß 670-730 mm verstellbar
- 150 mm tief
- beidseitige Montage
- Polster aus schwarzem PUR
- Stangen aus Edelstahl, matt geschliffen

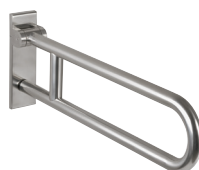


**805.51.920R (rechts)**  
**805.51.920L (links)**

- Achsmaß 670-730 mm verstellbar
- 150 mm tief
- einseitig Montage
- Polster aus schwarzem PUR
- Stangen aus Edelstahl, matt geschliffen

+

**Edelstahl, matt geschliffen**



**805.50.2...0**  
**805.50.1...0 | drehbar**

+

**BM10.2.1 (beidseitig)**  
**BM10.2.2 (einseitig)**

Zur Befestigung an Wänden aus Beton (> C20/C25)  
Allgemeine bauliche Zulassungsnummer: ETA-11/0493

**BM11.2.1 (beidseitig)**  
**BM11.2.2 (einseitig)**

Zur Befestigung an Wänden

**mit Siebhülse ø 18 mm**

- Hohlblockstein aus Beton
- Hochlochziegel
- Hohlblöcke aus Leichtbeton
- Haufwerksporiger Leichtbeton

**ohne Siebhülse**

- Vollziegel
- Kalksandlochstein

**mit Siebhülse ø 22 mm**

- Porenbeton (> P2)

**BM12.2.1 (beidseitig)**  
**BM12.2.2 (einseitig)**

Leichtbauwände mit Hinterfüterung aus Schichtholzplatten (wasserfest verleimt, mind. 30 mm Stärke erforderlich, z.B. Tragständer oder Vorwandinstallation)

**BM13.2.1 (beidseitig)**  
**BM13.2.2 (einseitig)**

Leichtbauwände mit integrierten Stahlplatten, z.B. Tragständer oder Vorwandinstallation