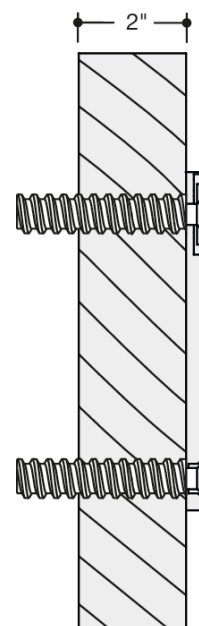


Abbildung ähnlich



Abmessungen in mm

Eigenschaften

Befestigungsart

- für Stützklappgriffe der Serie 801(USA)

Zur Befestigung an Hohlraumwänden mit Holzhinterfütterung

Bestehend aus:

- 2 Edelstahlschrauben
- 2 Rampa-Muffen