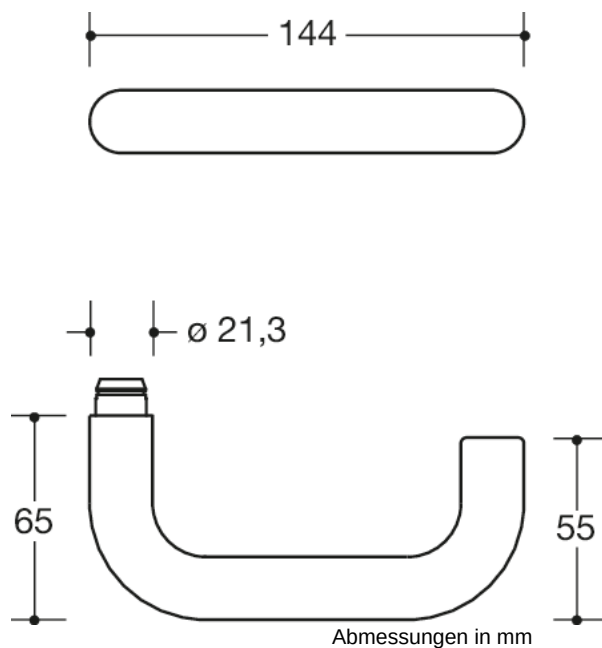


Abbildung ähnlich



Eigenschaften

Drückerpaar in H-Technik:

Modell 111X... aus Edelstahlrundrohr (1.4301) Durchmesser 21,3 mm, Ansatzführung mit Rastnut und Gewindestift M5 x 8. Montage durch einfaches Einrasten der Türdrücker in die Unterteile.

Der Drücker erfüllt die Vorgaben der DIN EN 179 und DIN 18040.

Oberfläche matt geschliffen. Mit Vierkantstift 8, 8,5, 9 oder 10/8 mm abgesetzt. Kompatibel mit folgenden Rosetten und Schildern:

305.21XAH, 315.21XAH, 219.21XAH, 230.21XAH, 219.21XAHNR, 230.21XAHNR

Nachhaltigkeit: EPD Umweltproduktdeklaration

Auszeichnungen



Zertifikate

