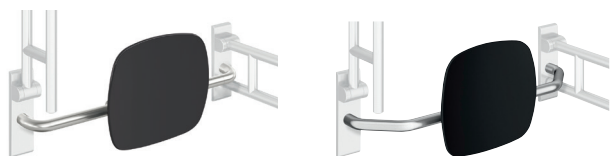


RÜCKENSTÜTZEN

WANDGEBUNDENE  
STÜTZKLAPPGRIFFE

ERFORDERLICH FÜR ALLE

**Edelstahl, matt geschliffen**



**805.51.906 | beidseitige Montage**

- Achsmaß 650-750 mm verstellbar
- 150 mm tief
- Lehne aus Kunststoff in den HEWI Farben 98 (Signalweiß), 92 (Anthrazitgrau) und 90 (Tiefschwarz)

**805.51.907 | beidseitige Montage**

- dito, 230 mm tief



**805.51.926R | Griff rechts**

**805.51.926L | Griff links**

- Achsmaß 650-750 mm verstellbar
- 150 mm tief
- Lehne aus Kunststoff in den HEWI Farben 98 (Signalweiß), 92 (Anthrazitgrau) und 90 (Tiefschwarz)

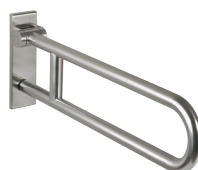
**805.51.927R | Griff rechts**

**805.51.927L | Griff links**

- dito, 230 mm tief

+

**Edelstahl,  
matt geschliffen**



CE

**805.50.2...**

**805.50.1... | drehbar**

- aus Edelstahl, matt geschliffen

+

**BM10.2.1 (beidseitig)**

**BM10.2.2 (einseitig)**

Zur Befestigung an Wänden aus Beton (> C20/C25)  
Allgemeine bauliche Zulassungsnummer: ETA-11/0493

**BM11.2.1 (beidseitig)**

**BM11.2.2 (einseitig)**

Zur Befestigung an Wänden

**mit Siebhülse ø 18 mm**

- Hohlblockstein aus Beton
- Hochlochziegel
- Hohlblöcke aus Leichtbeton
- Haufwerksporiger Leichtbeton

**ohne Siebhülse**

- Vollziegel
- Kalksandlochstein

**mit Siebhülse ø 22 mm**

- Porenbeton (> P2)

**BM12.2.1 (beidseitig)**

**BM12.2.2 (einseitig)**

Leichtbauwände mit Hinterfüterung aus Schichtholzplatten (wasserfest verleimt, mind. 30 mm Stärke erforderlich, z.B. Tragständer oder Vorwandinstallation)

**BM13.2.1 (beidseitig)**

**BM13.2.2 (einseitig)**

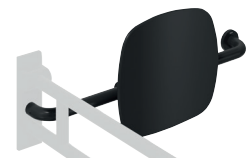
Leichtbauwände mit integrierten Stahlplatten, z.B. Tragständer oder Vorwandinstallation

**Edelstahl, pulverbeschichtet**



**805.51.90660 | beidseitige Montage**

- Achsmaß 650-750 mm verstellbar
- 150 mm tief
- Lehne aus Kunststoff in den HEWI Farben 98 (Signalweiß) und 90 (Tiefschwarz)



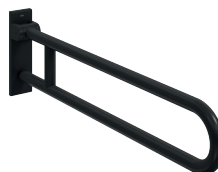
**805.51.92960 | Griff rechts**

**805.51.92860 | Griff links**

- dito

+

**Edelstahl,  
pulverbeschichtet**



CE

**805.50.2...60**

**805.50.1...60 | drehbar**

- aus Edelstahl, pulverbeschichtet in DX (Weiß tiefmatt) und DC (Schwarz tiefmatt)

+

Rückenstützen nicht mit mobilen Varianten kombinierbar.

**HEWI Pulverbeschichtung**

☐ ...60 DX Weiß tiefmatt

■ ...60 DC Schwarz tiefmatt

RÜCKENSTÜTZEN

WANDGEBUNDENE STÜTZKLAPPGRIFFE

ERFORDERLICH FÜR ALLE



**805.51.900**

- Achsmaß 670-730 mm verstellbar
- 150 mm tief
- beidseitige Montage
- Polster aus schwarzem PUR
- Stangen aus Edelstahl, matt geschliffen



**805.51.920R (rechts)**  
**805.51.920L (links)**

- Achsmaß 670-730 mm verstellbar
- 150 mm tief
- einseitig Montage
- Polster aus schwarzem PUR
- Stangen aus Edelstahl, matt geschliffen

+

**Edelstahl, matt geschliffen** CE



**805.50.2...**  
**805.50.1... | drehbar**

+

**BM10.2.1 (beidseitig)**  
**BM10.2.2 (einseitig)**  
Zur Befestigung an Wänden aus Beton (> C20/C25)  
Allgemeine bauliche Zulassungsnummer: ETA-11/0493

**BM11.2.1 (beidseitig)**  
**BM11.2.2 (einseitig)**  
Zur Befestigung an Wänden

**mit Siebhülse ø 18 mm**

- Hohlblockstein aus Beton
- Hochlochziegel
- Hohlblöcke aus Leichtbeton
- Haufwerksporiger Leichtbeton

**ohne Siebhülse**

- Vollziegel
- Kalksandlochstein

**mit Siebhülse ø 22 mm**

- Porenbeton (> P2)

**BM12.2.1 (beidseitig)**  
**BM12.2.2 (einseitig)**  
Leichtbauwände mit Hinterfüterung aus Schichtholzplatten (wasserfest verleimt, mind. 30 mm Stärke erforderlich, z.B. Tragständer oder Vorwandinstallation)

**BM13.2.1 (beidseitig)**  
**BM13.2.2 (einseitig)**  
Leichtbauwände mit integrierten Stahlplatten, z.B. Tragständer oder Vorwandinstallation