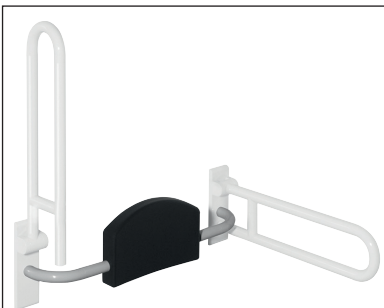


RÜCKENSTÜTZEN

STÜTZKLAPPGRIFFE

ERFORDERLICH FÜR ALLE



**801.51.900**

- Achsmaß 670-730 mm verstellbar
- 150 mm tief
- beidseitige Montage
- Polster aus schwarzem PUR
- Stangen aus glänzendem Polyamid in 14 HEWI Farben

**801.51B900**

- Stangen aus mattem Polyamid in 5 HEWI Farben

⊕ **801.51D900**

- Stangen aus glänzendem Polyamid in HEWI Farbe 98 (Signalweiß), mit antimikrobiell wirksamem Mikrosilber



**801.51.920R (rechts)**  
**801.51.920L (links)**

- Achsmaß 670-730 mm verstellbar
- 150 mm tief
- einseitige Montage
- Polster aus schwarzem PUR
- Stangen aus glänzendem Polyamid in 14 HEWI Farben

**801.51B920R (rechts)**  
**801.51B920L (links)**

- Stangen aus mattem Polyamid in 5 HEWI Farben

⊕ **801.51D920R (rechts)**

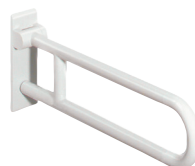
⊕ **801.51D920L (links)**

- Stangen aus glänzendem Polyamid in HEWI Farbe 98 (Signalweiß), mit antimikrobiell wirksamem Mikrosilber

**Polyamid**



**801.50.2...0**  
**801.50.1...0 | drehbar**



⊕ **801.50D2...0**  
⊕ **801.50D1...0 | drehbar**



**801.50.2...1**  
**801.50.1...1 | drehbar**



**801.50.2...4S**  
**801.50.1...4S | drehbar**



**Polyamid, Edition matt**



**801.50B2...0**  
**801.50B1...0 | drehbar**



**801.50B2...1**  
**801.50B1...1 | drehbar**



**801.50B2...4S**  
**801.50B1...4S | drehbar**



**BM10.2.1 (beidseitig)**  
**BM10.2.2 (einseitig)**

Zur Befestigung an Wänden aus Beton (> C20/C25)  
Allgemeine bauliche Zulassungsnummer: ETA-11/0493

**BM11.2.1 (beidseitig)**  
**BM11.2.2 (einseitig)**

Zur Befestigung an Wänden

**mit Siebhülse ø 18 mm**

- Hohlblockstein aus Beton
- Hochlochziegel
- Hohlblöcke aus Leichtbeton
- Haufwerksporiger Leichtbeton

**ohne Siebhülse**

- Vollziegel
- Kalksandlochstein

**mit Siebhülse ø 22 mm**

- Porenbeton (> P2)

**BM12.2.1 (beidseitig)**  
**BM12.2.2 (einseitig)**

Leichtbauwände mit Hinterfüterung aus Schichtholzplatten (wasserfest verleimt, mind. 30 mm Stärke erforderlich, z.B. Tragständer oder Vorwandinstallation)



**BM13.2.1 (beidseitig)**  
**BM13.2.2 (einseitig)**

Leichtbauwände mit integrierten Stahlplatten, z.B. Tragständer oder Vorwandinstallation