

RÜCKENSTÜTZEN

WANDGEBUNDENE STÜTZKLAPPGRIFFE

ERFORDERLICH FÜR ALLE



801.51.906... / 801.51B906...

- Achsmaß 650-750 mm verstellbar
- 150 mm tief
- beidseitige Montage
- Lehne aus Kunststoff in den HEWI Farben 98 (Signalweiß), 92 (Anthrazit-grau) und 90 (Tiefschwarz)
- Stangen aus glänzendem Polyamid in 14 HEWI Farben oder mattem Polyamid in 5 HEWI Farben

801.51.907... / 801.51B907...

- dito
- 230 mm tief

**801.51.926...R | 801.51B926R...
801.51.926...L | 801.51B926L...**

- Achsmaß 650-750 mm verstellbar
- 150 mm tief
- einseitige Montage
- Lehne aus Kunststoff in den HEWI Farben 98 (Signalweiß), 92 (Anthrazit-grau) und 90 (Tiefschwarz)
- Stangen aus glänzendem Polyamid in 14 HEWI Farben oder mattem Polyamid in 5 HEWI Farben

**801.51.927...R | 801.51B927R...
801.51.927...L | 801.51B927L...**

- dito
- 230 mm tief

Polyamid CE



**801.50.2...
801.50.1... | drehbar** **801.50D2...
801.50D1... | drehbar**

**801.50.2...1
801.50.1...1 | drehbar** **801.50.2...4S
801.50.1...4S | drehbar**

Polyamid, Edition matt CE



**801.50B2...0
801.50B1...0 | drehbar**

**801.50B2...1
801.50B1...1 | drehbar** **801.50B2...4S
801.50B1...4S | drehbar**

+

**BM10.2.1 (beidseitig)
BM10.2.2 (einseitig)**
Zur Befestigung an Wänden aus Beton (> C20/C25)
Allgemeine bauliche Zulassungsnummer: ETA-11/0493

+

**BM11.2.1 (beidseitig)
BM11.2.2 (einseitig)**
Zur Befestigung an Wänden

mit Siebhülse ø 18 mm

- Hohlblockstein aus Beton
- Hochlochziegel
- Hohlblöcke aus Leichtbeton
- Haufwerksporiger Leichtbeton

ohne Siebhülse

- Vollziegel
- Kalksandlochstein

mit Siebhülse ø 22 mm

- Porenbeton (> P2)

+

**BM12.2.1 (beidseitig)
BM12.2.2 (einseitig)**
Leichtbauwände mit Hinterfüttung aus Schichtholzplatten (wasserfest verleimt, mind. 30 mm Stärke erforderlich, z.B. Tragständer oder Vorwandinstallation)

+

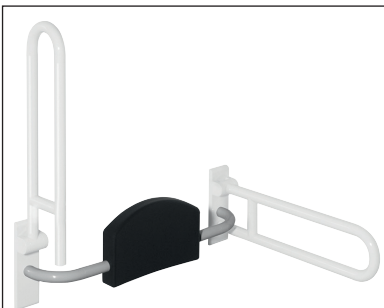
**BM13.2.1 (beidseitig)
BM13.2.2 (einseitig)**
Leichtbauwände mit integrierten Stahlplatten, z.B. Tragständer oder Vorwandinstallation

Rückenstützen nicht mit mobilen Varianten kombinierbar.

RÜCKENSTÜTZEN

STÜTZKLAPPGRIFFE

ERFORDERLICH FÜR ALLE



801.51.900

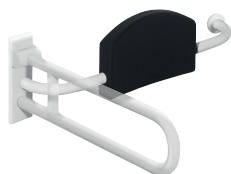
- Achsmaß 670-730 mm verstellbar
- 150 mm tief
- beidseitige Montage
- Polster aus schwarzem PUR
- Stangen aus glänzendem Polyamid in 14 HEWI Farben

801.51B900

- Stangen aus mattem Polyamid in 5 HEWI Farben

⊕ **801.51D900**

- Stangen aus glänzendem Polyamid in HEWI Farbe 98 (Signalweiß), mit antimikrobiell wirksamem Mikrosilber



801.51.920R (rechts)
801.51.920L (links)

- Achsmaß 670-730 mm verstellbar
- 150 mm tief
- einseitige Montage
- Polster aus schwarzem PUR
- Stangen aus glänzendem Polyamid in 14 HEWI Farben

801.51B920R (rechts)
801.51B920L (links)

- Stangen aus mattem Polyamid in 5 HEWI Farben

⊕ **801.51D920R (rechts)**

⊕ **801.51D920L (links)**

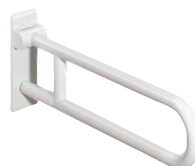
- Stangen aus glänzendem Polyamid in HEWI Farbe 98 (Signalweiß), mit antimikrobiell wirksamem Mikrosilber



Polyamid



801.50.2...0
801.50.1...0 | drehbar



⊕ **801.50D2...0**
⊕ **801.50D1...0 | drehbar**



801.50.2...1
801.50.1...1 | drehbar



801.50.2...4S
801.50.1...4S | drehbar

Polyamid, Edition matt



801.50B2...0
801.50B1...0 | drehbar



801.50B2...1
801.50B1...1 | drehbar



801.50B2...4S
801.50B1...4S | drehbar



BM10.2.1 (beidseitig)
BM10.2.2 (einseitig)

Zur Befestigung an Wänden aus Beton (> C20/C25)
Allgemeine bauliche Zulassungsnummer: ETA-11/0493

BM11.2.1 (beidseitig)
BM11.2.2 (einseitig)

Zur Befestigung an Wänden

mit Siebhülse ø 18 mm

- Hohlblockstein aus Beton
- Hochlochziegel
- Hohlblöcke aus Leichtbeton
- Haufwerksporiger Leichtbeton

ohne Siebhülse

- Vollziegel
- Kalksandlochstein

mit Siebhülse ø 22 mm

- Porenbeton (> P2)

BM12.2.1 (beidseitig)
BM12.2.2 (einseitig)

Leichtbauwände mit Hinterfüterung aus Schichtholzplatten (wasserfest verleimt, mind. 30 mm Stärke erforderlich, z.B. Tragständer oder Vorwandinstallation)



BM13.2.1 (beidseitig)
BM13.2.2 (einseitig)

Leichtbauwände mit integrierten Stahlplatten, z.B. Tragständer oder Vorwandinstallation