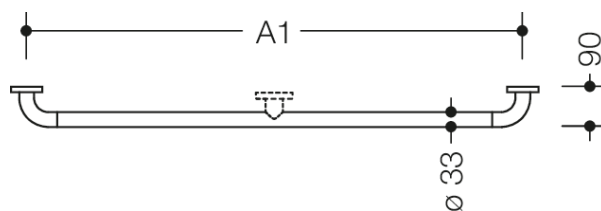




Abbildung ähnlich



Abmessungen in mm

Eigenschaften

Haltegriff der Serie 805 Classic

- an den Enden im rechten Winkel abgebogene Stange mit Stahl-Befestigungsrosetten
- dient zum Festhalten und Abstützen
- Montage an der Wand mit wandspezifischem Befestigungsmaterial und Rosetten von HEWI
- auf Maß gefertigtes Achsmaß von 220 bis 1100 mm
- 90 mm tief, lichter Abstand zur Wand 57 mm, Stangendurchmesser 33 mm, Rohrstärke 2 mm, Rosettendurchmesser 70 mm
- aus hochwertigem Edelstahl, Oberfläche matt geschliffen
- Bei Verwendung mit Einhängesitzen bitte beachten: Prüfung der Kompatibilität erforderlich.
- Eine detaillierte Auflistung der Kombinationsmöglichkeiten von Haltegriffen, Winkelgriffen und Duschhandläufen mit passenden Einhängesitzen finden Sie in unserem Online-Katalog im Download-Bereich des jeweiligen Produktes.