

GARDEROBEN

Dieses Register enthält Garderobenstangen mit unterschiedlichen Hakenformen, Wandhaken, Kleiderbügel und Piktogramme.

Die Produkte wurden speziell für den Einsatz im öffentlichen Bereich entwickelt, und berücksichtigen insbesondere die hohen Anforderungen von Kindergärten, Schulen, Kliniken, Arztpraxen usw.

PLANEN

Übersichtliche Tabellen ermöglichen einen schnellen Abgleich zwischen Raumangebot, Platzbedarf und HEWI Sortiment.

LIEFERN

HEWI liefert Garderoben- und Handtuchstangen in vormontierten Baugruppen von bis zu 2,70 m Länge.

MONTIEREN

Längere Wandgarderoben können mittels Steckverbindung einfach montiert werden.

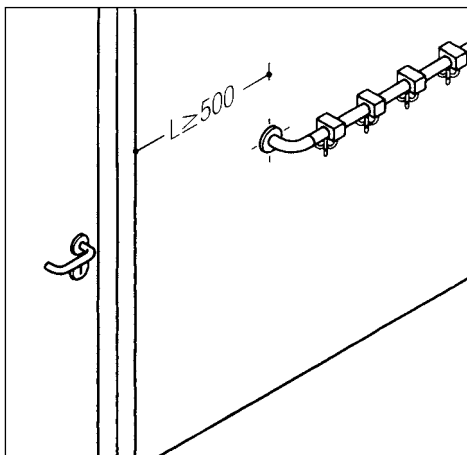
HAKENABSTÄNDE

Es gibt bundesweit keine einheitlichen Vorschriften über Hakenabstände, gültig ist Länderrecht.

Für HEWI Produkte gilt folgender Standard:

150 mm für Garderoben- und Handtuchstangen.

Eine Abstimmung der Abstände ist im Zweifel mit der örtlichen Baubehörde vorzunehmen.



MINDESTABSTAND

Nach BAGUV Prüfgrundsätzen für Garderoben an Schulen und Kindergärten gilt:

„...die Einhaltung eines Mindestabstandes von 500 mm zu Türöffnungen, vorspringenden Wandecken und Treppenläufen...“.

EMPFOHLENE EINBAUHÖHE A FÜR GARDEROBEN

Kindergarten	1200 ± 100 mm
Primarbereich	1400 ± 100 mm
Sekundarbereich	1600 ± 100 mm

EMPFOHLENE EINBAUHÖHE A FÜR WASCHBEREICHE

Kindergarten	900 ± 100 mm
--------------	--------------



SICHERHEIT

Garderoben müssen so gestaltet sein, dass eine Verletzungsgefahr weitgehend ausgeschlossen ist. Abgerundete Formen, nach hinten zeigende Hakenenden oder drehbare Haken und verdeckte Befestigungen mindern die Verletzungsgefahr.

HEWI Garderoben erfüllen diese Bedingungen und sind für erhöhte Anforderungen in Kindergärten oder Schulen nach geltenden Richtlinien GS geprüft (geprüfte Sicherheit).