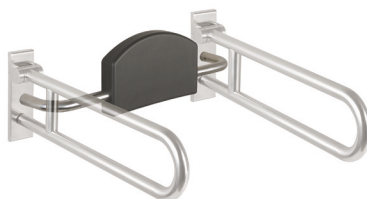


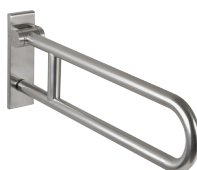
## DOSSIERS DE SIÈGE

## BARRES D'APPUI RELEVABLES

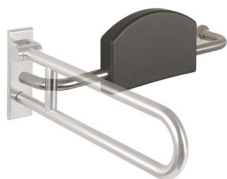
## NECESSAIRE POUR TOUTES

**805.51.900**

- entraxe 670-730 mm réglable sur site
- profondeur 150 mm
- montage sur les deux côtés
- rembourrage de l'appui en mousse de polyuréthane noire
- barres en acier inoxydable, brossé mat



**805.50.2...0**  
**805.50.1...0 | rotatif**



**805.51.920R (droite)**  
**805.51.920L (gauche)**

- entraxe 670-730 mm réglable sur site
- profondeur 150 mm
- unilatérale Montage
- rembourrage de l'appui en mousse de polyuréthane noire
- barres en acier inoxydable, brossé mat

**Acier inoxydable, brossé mat**



**BM10.2.1 (des deux côtés)**  
**BM10.2.2 (unilatérale)**

Pour montage sur murs en béton (> C20/C25)

Numéro d'autorisation générale de construction : ETA-11/0493

**BM11.2.1 (des deux côtés)**  
**BM11.2.2 (unilatérale)**

Pour montage sur murs

**avec gaine ajourée ø 18 mm**

- blocs creux en béton
- briques creuses
- blocs creux en béton léger
- béton léger à base de déblais

**sans gaine ajourée**

- briques pleines
- briques silico-calcaires

**avec gaine ajourée ø 22 mm**

- béton alvéolé (> P2)

**BM12.2.1 (des deux côtés)**  
**BM12.2.2 (unilatérale)**

Murs de construction légère avec armature en panneaux de bois stratifié (collage imperméable, épaisseur minimale de 30 mm, par ex. cadre porteur ou installation encastrable)

**BM13.2.1 (des deux côtés)**  
**BM13.2.2 (unilatérale)**

Murs de construction légère avec plaques d'acier intégrées (par ex. cadre porteur ou installation encastrable)