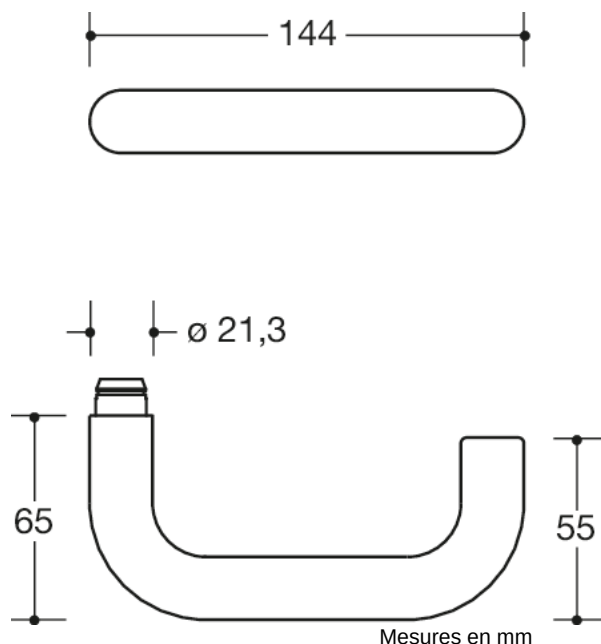


Photo similaire



Propriétés

Paire de béquilles de porte en technique H :

Modèle 111X... en tube d'acier inoxydable rond (1.4301), diamètre 21,3 mm, embout de guidage avec rainure crantée et vis sans tête M5 x 8. Montage par simple encliquetage des béquilles de porte dans les pièces de support.

La béquille est conforme aux prescriptions des normes EN 179 et DIN 18040.

Surface brossée mate. Avec tige carrée décalée de 8, 8,5, 9 ou 10/8 mm. Compatible avec les rosaces et les plaques suivantes :

305.21XAH, 315.21XAH, 219.21XAH, 230.21XAH, 219.21XAHNR, 230.21XAHNR

Durabilité : EPD Déclaration environnementale de produit

Awards



Certificats

