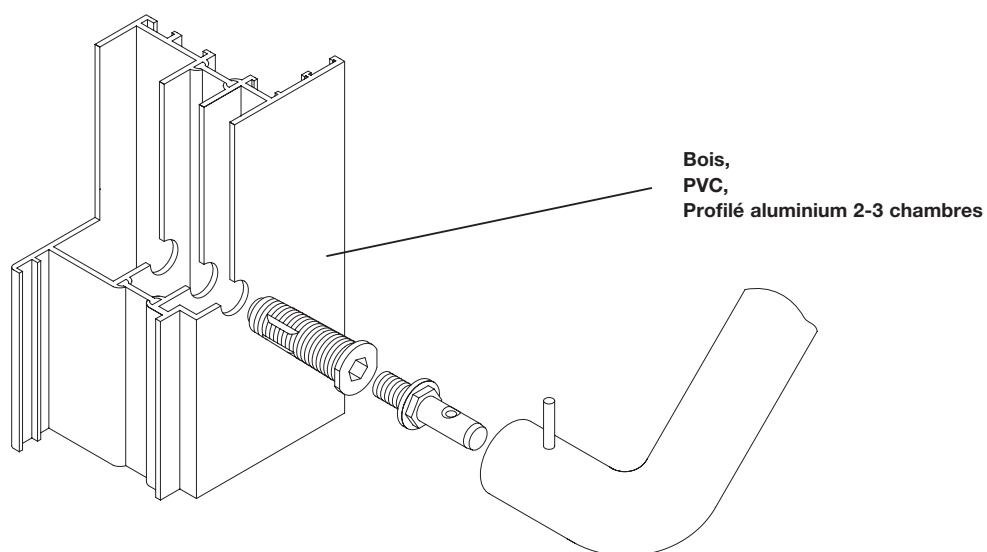
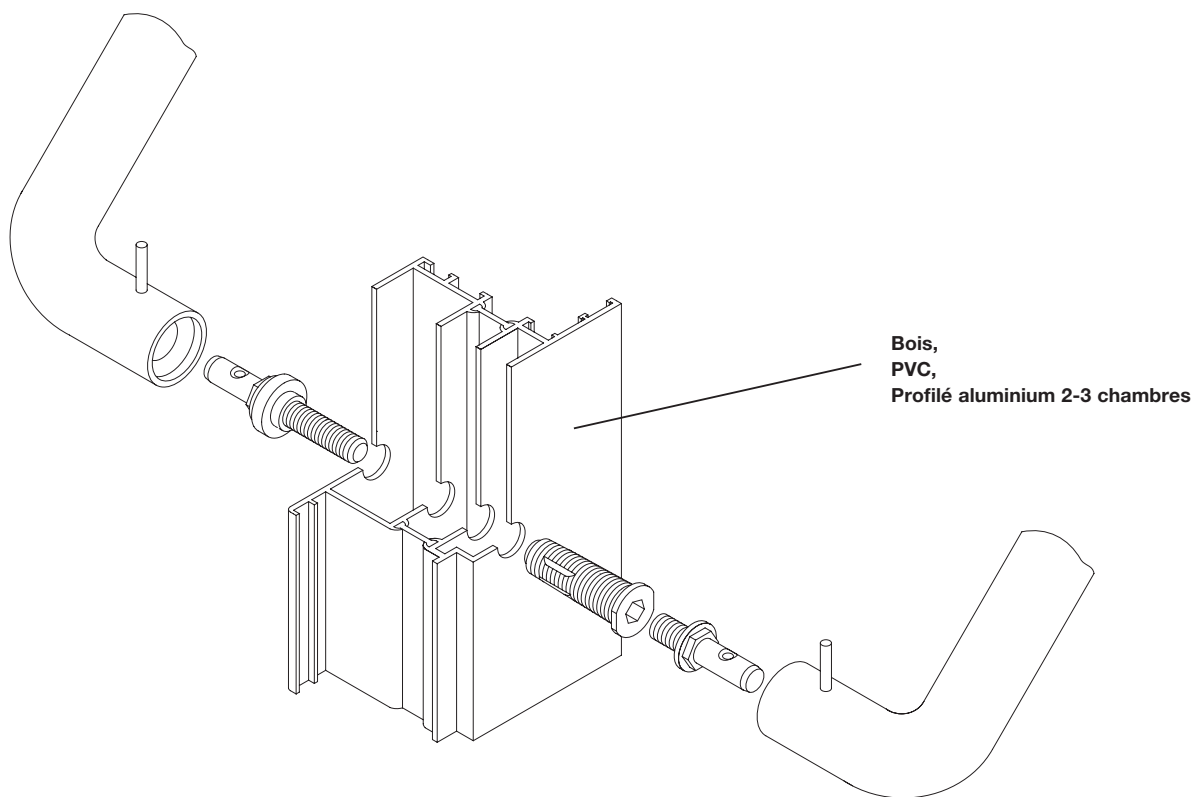


### Fixation simple face



### Fixation double face



**Information technique pour :****Poignées et fixations**

Le mode de fixation est adapté à tout type de porte : bois, PVC, alu ou métal.

La douille BA5.1 est la base des fixations.

**Les avantages**

- une fixation pour 3 matériaux (bois (âme pleine), PVC, métal)
- réduction des stocks grâce à l'utilisation d'un grand nombre de pièces communes
- montage simple et rapide
- plus que des parties femelles
- système modulaire
- grande résistance (charge alternante de 100 kg pour le bois et l'aluminium, charge alternante de 50 kg pour le PVC)
- pas de déformation (bosses) des profilés
- emballage par 1, 2 ou 10 pièces selon souhait

**La pièce maîtresse de la fixation**

La douille de montage en acier à surface trempée constitue la pièce maîtresse de la fixation BA5.1. Avec son filetage spécial, elle se fixe parfaitement et durablement dans le bois (âme pleine), le PVC, l'acier et les profilés en aluminium. Elle est utilisable dans 90 pour cent des cas.

**Pièce maîtresse**

Affectation  
des types de  
fixation aux  
poignées

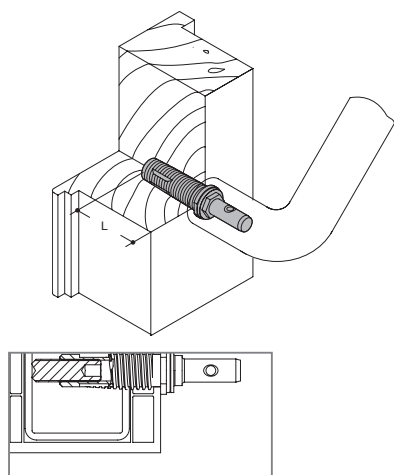
		A préciser						
	Type de fixation	Poignées de tirage avec supports droits	Poignées de tirage avec supports oblique	Couleur / surfaces nécessaire	Épaisseur de porte nécessaire	Alésage dans la porte	pour poignées en polyamide	pour poignées en acier inoxydable
simple face	BA5.1, BA5.1G	X				14	X	X
	BA5.1R, BA5.1GR		X			14	X	
	BA5.2	X				14	X	X
	BA5.2R		X			14	X	
	BA5.3L...	X				14	X	X
	BA5.3L...R		X			14	X	
	BA5.0/BA5.0B	X		X		14	X	
	BA5.7.1R, BA5.7.2R, BA5.7.3L...R		X			12		X
	BA6.3...					8/M8	X	X
	BA6.3...R		X			8/M8	X	
	BA6.7	X				14	X	X
	BA6.7R		X			14	X	
	BA9.1...	X				14	X	X
	BA4.08.12 (verre)	X				18	X	
	BA4.08.12X.. (verre)	X				14		X
	BA4...	X		X	X	12	X	X
	BA4...R		X	X	X	12	X	
	BA1...	X		X			X	
double face	BA5.1...	X			X	14	X	X
	BA5.1...R		X		X	14	X	
	BA5.2...	X			X	14	X	X
	BA5.2...R		X		X	14	X	
	BA5.0...	X		X	X	14	X	
	BA5.7...R		X			12		X
	BA8.08.12 (verre)	X				18	X	
	BA8.08.12R (verre)		X			18	X	
	BA8.08.12X (verre)	X				14		X
	BA8...	X			X	12	X	X
	BA2...	X		X			X	

→ Notice de montage/portes à cadre à partir de la page 200

Catégorie	+	Type de porte	+	Position	=	Type de fixation	Page
simple face		Bois (âme pleine), PVC ou profilé aluminium 2-3 chambres profils pour la protection contre le feu*		non intégrée dans la serrure		BA5.1, BA5.1G BA5.2 BA5.0 / BA5.0B BA5.7...R	194 194 195 194
				intégrée dans la serrure		BA5.3L... BA9.1...	194 195
		Bois, PVC ou profilé aluminium 1-3 chambres		intégrée ou non dans la serrure		BA4... / BA4...B	196
		Profilé acier à 1 chambre ou profilé aluminium à 1 chambre		intégrée ou non dans la serrure		BA6.3... BA6.7	195 195
		Verre				BA4.08.12... BA4.08.12X	196 196
double face				fixation avec rosaces sur la porte		BA1... / BA1...B	199
		Bois (âme pleine), PVC ou profilé aluminium 2-3 chambres profils pour la protection contre le feu*		non intégrée dans la serrure		BA5.1... BA5.2... BA5.0... BA5.7...R	197 197 197 197
		Bois, PVC ou profilé aluminium 1-3 chambres		intégrée ou non dans la serrure		BA8...	198
		Profilé acier à 1 chambre ou profilé aluminium à 1 chambre		intégrée ou non dans la serrure		BA8...	198
		Verre				BA8.08.12 BA8.08.12R BA8.08.12X	198 198 198
				fixation avec rosaces non intégrée dans la serrure		BA2... / BA2...B	199

\* Profils pour la protection contre le feu en acier, acier inoxydable ou aluminium. Veuillez respecter les consignes de protection contre le feu d'après la norme européenne et allemande.  
Hotline 00800 4394 4394 ou international@hewi.com

→ Solution de rénovation HEWI pour poignées inox **page 198**



**BA5.1**  
**BA5.1R**  
**BA5.1G**

**BA5.1GR**

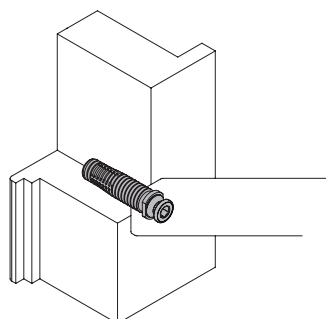
**BA5.2**  
**BA5.2R**

## Type de fixation 5.1... / 5.2... HEWI

- fixation simple face pour porte en bois (âme pleine), PVC et profilé aluminium 2-3 chambres, profils de protection incendie en métal, acier inoxydable ou aluminium
- alésage dans la porte ø 14 mm
- dimension L = 46 mm, épaisseur de porte à 50 mm
- idem, pour **poignées de tirage 33.2070S/33.2070BS**
- idem, comprenant une tige filetée avec anneau coupant, également utilisable pour les profils à 1 chambre (voir détail)
- idem, pour **poignées de tirage 33.2070S/33.2070BS**
- dimension L = 32,5 mm, épaisseur de porte 40 - 50 mm
- idem, pour **poignées de tirage 33.2070S/33.2070BS**

## Outils de montage

- clés à oeil de 13 et de 19
- clé 6 pans de 10 et de 6 (pour ...R)



**BA5.7.1R**

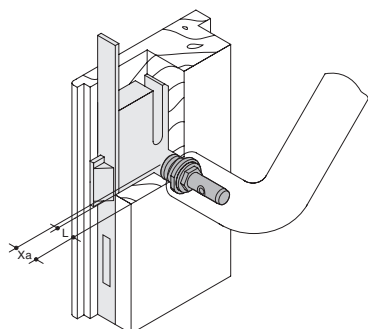
**BA5.7.2R**

## Type de fixation 5.7... HEWI

- fixation simple face pour porte en bois (âme pleine), PVC et profilé aluminium 2-3 chambres, profils de protection incendie en métal, acier inoxydable ou aluminium
- alésage dans la porte ø 12 mm
- dimension L = 46 mm, épaisseur de porte à 50 mm
- pour **poignée de tirage 160X3000G7**
- dimension L = 32,5 mm, épaisseur de porte 40 - 50 mm
- pour **poignée de tirage 160X3000G7**

## Outils de montage

- clés à oeil de 13
- clé 6 pans de 6 et de 8



**BA5.3L16**

à  
**BA5.3L31**

**BA5.3L...R**

**BA5.7.3L...R**

## Type de fixation 5.3L... / 5.7.3L... HEWI

- fixation simple face pour porte en bois (âme pleine), PVC et profilé aluminium 2-3 chambres, profils de protection incendie en métal, acier inoxydable ou aluminium intégrée dans la serrure
- alésage dans la porte ø 14 mm
- dimension L = 16 mm, dimension Xa min. 18 mm
- alésage dans la porte ø 14 mm
- dimension L = 31 mm, dimension Xa min. 33 mm
- alésage dans la porte ø 14 mm
- idem, pour **poignées de tirage 33.2070S/33.2070BS**

## Outils de montage

- clés à oeil de 13 et de 19, clé 6 pans de 10 et de 6 (pour ...R)
- dimension L = 16 mm, dimension Xa min. 18 mm
- alésage dans la porte ø 12 mm
- dimension L = 31 mm, dimension Xa min. 33 mm
- alésage dans la porte ø 12 mm
- pour **poignée de tirage 160X3000G7**

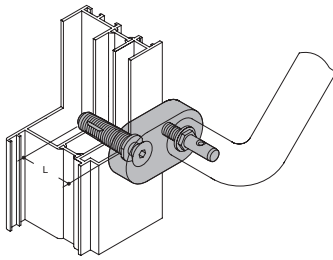
## Outils de montage

- clés à oeil de 13 et clé 6 pans de 6 et de 8

## Notice de montage

Déterminer la longueur : mesure Xa - 2 mm = mesure L.  
Comme la douille de montage 5.3 n'a pas d'arête coupante, il faut percer le trou de fixation avec la douille 5.1/5.2.  
Pour des raisons de solidité, le deuxième point de fixation doit être muni d'une fixation de type BA5.1/BA5.2.

- Explication sur la dimension Xa **page 211**
- Fixation simple face avec rosace **page 199**



**BA5.0\***  
**BA5.0B\***

#### Type de fixation 5.0 HEWI

- fixation simple face pour porte en bois (âme pleine), PVC et profilé aluminium 2-3 chambres, profils de protection incendie en métal, acier inoxydable ou aluminium
- alésage dans la porte  $\varnothing$  14 mm

- dimension L = 46 mm, épaisseur de porte à 50 mm
- idem, pour poignées en polyamide mat

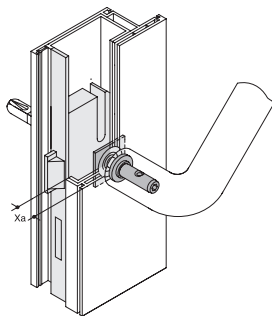
À la commande, indiquer la couleur.\*

Fixation par rosaces : dimension hors tout de la poignée + 18 mm

Distance minimum conseillée avec l'arête de fermeture 25 mm suivant assurance pour écoles GUV – VS 1 et directive pour école maternelle Construction et équipement GUV – SR 2002

#### Outils de montage

- clé 6 pans de 6 et de 10, clés à oeil de 19



**BA9.1.15.20**  
**BA9.1.18.23**

#### Type de fixation 9.1... HEWI

- fixation simple face pour porte en bois (âme pleine), PVC et profilé aluminium 2-3 chambres, profils de protection incendie en métal, acier inoxydable ou aluminium
- alésage dans la porte  $\varnothing$  14 mm

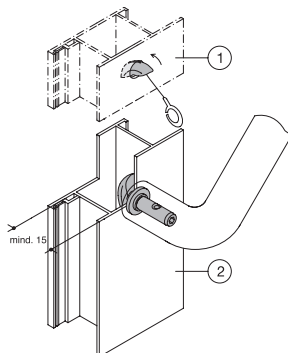
- dimension Xa 15 - 20 mm
- dimension Xa 18 - 23 mm

#### Outils de montage

- clé 6 pans de 6

#### Notice de montage

Pour la mise en place de la plaque de montage, la serrure doit être démonté. Pour assurer la stabilité, il est impératif d'utiliser BA5.1 ou BA5.2 pour le deuxième point de fixation.



**BA6.7**

**BA6.7R**

#### Type de fixation 6.7 HEWI

- fixation simple face sur aluminium avec écrou de réglage
- alésage dans la porte  $\varnothing$  14 mm

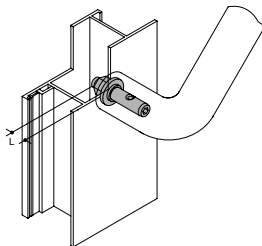
- idem, pour **poignées de tirage 33.2070S / 33.2070BS**

#### Outils de montage

- clé 6 pans de 6

#### Notice de montage

Pour l'écrou à emboîter, un espace de 15 mm min. est nécessaire.



**BA6.3.25**  
**BA6.3.35**  
**BA6.3.60**  
**BA6.3...R**

#### Type de fixation 6.3... HEWI

- fixation simple face sur métal ou profilé
- livrée sans rivet aveugle M8

dimension L  
25 mm  
35 mm  
60 mm

- idem, pour **poignées de tirage 33.2070S / 33.2070BS**

#### Outils de montage

- clé 6 pans de 6

#### Notice de montage

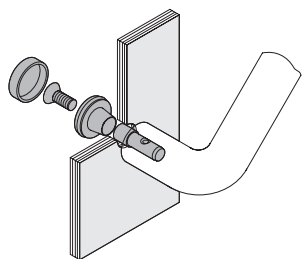
Montage sur métal : filetage dans la porte = M8 x longueur de vis.  
Montage sur profil avec rivet aveugle M8 : alésage dans la porte = selon diamètre extérieur du rivet.  
Montage sur profil avec écrou : alésage dans la porte =  $\varnothing$  8 mm.

#### \* Couleurs polyamide

98 99 97 95 92 90

#### Polyamide mat

99 90



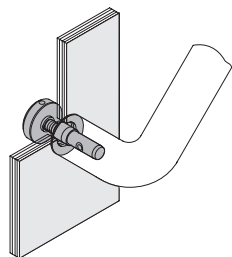
**BA4.08.12\***  
**BA4.08.12B\***

**Type de fixation 4.08.12 HEWI pour poignées en polyamide**  
**Type de fixation 4.08.12 HEWI pour poignées en polyamide mat**  
· fixation simple face à traversante avec cache-vis ø 33 mm sur verre  
· alésage dans la porte ø 18 mm

À la commande, indiquer la couleur.\*

**Outils de montage**

- clé 6 pans de 5



**BA4.08.12XA\*\***

**BA4.08.12XA3R**

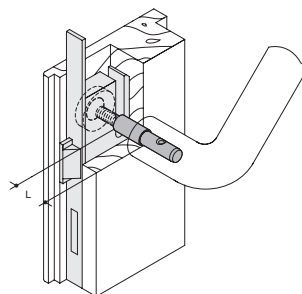
**Type de fixation 4.08.12XA HEWI pour poignées en acier inox**  
· fixation simple face à traversante avec cache-vis sur verre  
· alésage dans la porte ø 14 mm

· idem, pour **poignée de tirage 160X3000G7**

**Outils de montage**

- clés à ergot

Mentionner le diamètre lors\*\* de la commande.



**Poignées en polyamide**

**BA4.12.20\***  
**BA4.20.30\***  
**BA4.30.40\***  
**BA4.40.50\***  
**BA4.50.60\***  
**BA4.60.70\***  
**BA4.70.80\***  
**BA4.80.90\***  
**BA4...R\***

**Poignées en polyamide mat**

**BA4.12.20B\***  
**BA4.20.30B\***  
**BA4.30.40B\***  
**BA4.40.50B\***  
**BA4.50.60B\***  
**BA4.60.70B\***  
**BA4.70.80B\***  
**BA4.80.90B\***  
**BA4...RB\***

**Type de fixation 4... HEWI pour poignées en polyamide**

- fixation simple face à traversante avec cache-vis ø 33 mm sur bois, PVC et profilé aluminium
- alésage dans la porte ø 12 mm, dimension L = dimension d'encrage

À la commande, indiquer la couleur.\*

**Outils de montage**

- clé 6 pans de 5

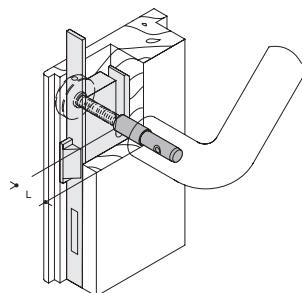
**Notice de montage**

Convient aussi pour montage à travers la serrure.

**dimension L      épaisseur de porte**

6 mm	12 - 20 mm
6 mm	20 - 30 mm
6 mm	30 - 40 mm
6 mm	40 - 50 mm
16 mm	50 - 60 mm
16 mm	60 - 70 mm
16 mm	70 - 80 mm
16 mm	80 - 90 mm

· idem, pour **poignées de tirage 33.2070S/33.2070BS**



**BA4.12.20XA\*\***  
**BA4.20.30XA\*\***  
**BA4.30.40XA\*\***  
**BA4.40.50XA\*\***  
**BA4.50.60XA\*\***  
**BA4.60.70XA\*\***  
**BA4.70.80XA\*\***  
**BA4.80.90XA\*\***

**BA4...XA3R**

**Type de fixation 4...XA HEWI pour poignées en acier inoxydable**

- fixation simple face à traversante avec cache-vis sur bois, PVC et profilé aluminium 2-3 chambres
- alésage dans la porte ø 12 mm, dimension L = dimension d'encrage

**dimension L      épaisseur de porte**

6 mm	12 - 20 mm
6 mm	20 - 30 mm
6 mm	30 - 40 mm
6 mm	40 - 50 mm
16 mm	50 - 60 mm
16 mm	60 - 70 mm
16 mm	70 - 80 mm
16 mm	80 - 90 mm

· idem, pour épaisseur de porte de 12 à 80 mm

· pour **poignée de tirage 160X3000G7**

**Outils de montage**

- clés à ergot

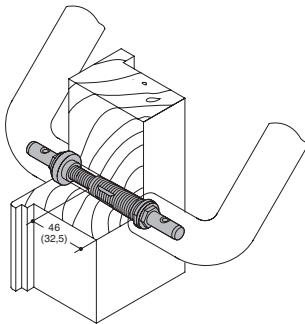
**Notice de montage**

Convient aussi pour montage à travers la serrure.

Mentionner le diamètre lors\*\* de la commande.

**\*\* ...2 = ø 25 mm**

**...3 = ø 30 mm**



**BA5.2.38.43**  
**BA5.2.43.48**  
**BA5.2.48.55**

**BA5.2...R**

**BA5.1.55.70**  
**BA5.1.70.85**

**BA5.1...R**

#### Type de fixation 5.1... / 5.2... HEWI

- fixation double face sur bois, PVC et profilé aluminium à 2-3 chambres, profils de protection incendie en métal, acier inoxydable ou aluminium
- alésage dans la porte ø 14 mm

épaisseur de porte 38 - 43 mm

épaisseur de porte 43 - 48 mm

épaisseur de porte 48 - 55 mm

- idem, pour **poignées de tirage 33.2070S / 33.2070BS**

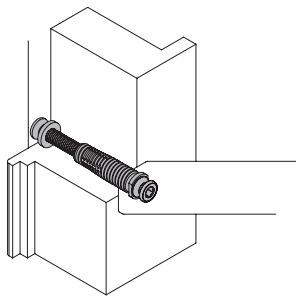
épaisseur de porte 55 - 70 mm

épaisseur de porte 70 - 85 mm

- idem, pour **poignées de tirage 33.2070S / 33.2070BS**

#### Outils de montage

- clés à oeil de 13 et de 19
- clé 6 pans de 10 et de 6 (pour ...R)



**BA5.7.08.13R**  
**BA5.7.13.18R**  
**BA5.7.18.23R**  
**BA5.7.23.28R**  
**BA5.7.28.33R**  
**BA5.7.33.38R**  
**BA5.7.38.43R**  
**BA5.7.43.48R**  
**BA5.7.48.55R**  
**BA5.7.55.70R**  
**BA5.7.70.85R**

#### Type de fixation 5.7...R HEWI

- fixation double face sur bois, PVC et profilé aluminium à 2-3 chambres, profils de protection incendie en métal, acier inoxydable ou aluminium
- alésage dans la porte ø 12 mm
- pour **poignée de tirage 160X3000G7**

épaisseur de porte 08 - 13 mm

épaisseur de porte 13 - 18 mm

épaisseur de porte 18 - 23 mm

épaisseur de porte 23 - 28 mm

épaisseur de porte 28 - 33 mm

épaisseur de porte 33 - 38 mm

épaisseur de porte 38 - 43 mm

épaisseur de porte 43 - 48 mm

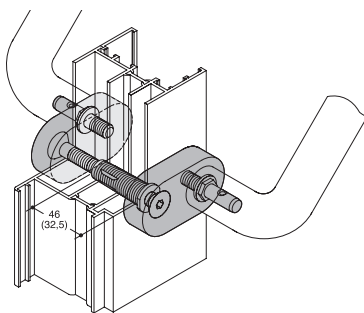
épaisseur de porte 48 - 55 mm

épaisseur de porte 55 - 70 mm

épaisseur de porte 70 - 85 mm

#### Outils de montage

- clés à oeil de 13
- clé 6 pans de 6 et de 8



#### Poignées en polyamide

**BA5.0.35.40\***  
**BA5.0.40.45\***  
**BA5.0.45.50\***  
**BA5.0.50.55\***  
**BA5.0.55.70\***  
**BA5.0.70.85\***

#### Poignées en polyamide mat

**BA5.0.35.40B\***  
**BA5.0.40.45B\***  
**BA5.0.45.50B\***  
**BA5.0.50.55B\***  
**BA5.0.55.70B\***  
**BA5.0.70.85B\***

#### Type de fixation 5.0... HEWI

- fixation double face sur bois, PVC et profilé aluminium à 2-3 chambres, profils de protection incendie en métal, acier inoxydable ou aluminium
- alésage dans la porte ø 14 mm

À la commande, indiquer la couleur.\*

Fixation par rosaces : dimension hors tout de la poignée + 18 mm

Garantissent une distance de sécurité de 25 mm par rapport à l'arête de fermeture suivant assurance pour écoles GU – VS 1 et directive pour école maternelle Construction et équipement GU – SR 2002

épaisseur de porte 35 - 40 mm

épaisseur de porte 40 - 45 mm

épaisseur de porte 45 - 50 mm

épaisseur de porte 50 - 55 mm

épaisseur de porte 55 - 70 mm

épaisseur de porte 70 - 85 mm

#### Outils de montage

- clés à oeil de 19 et clé 6 pans de 6 et 10

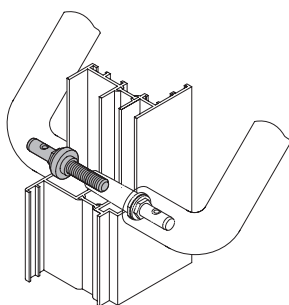
#### \* Couleurs polyamide

98 99 97 95 92 90

#### Polyamide mat

99 90





**BA55.70**  
**BA55.70R**  
  
**BA70.85**  
**BA70.85R**

## Lot complémentaire HEWI

- pour modifier les fixations BA5.1 / BA5.1R
- fixation double face sur bois, PVC et profilé aluminium à 2-3 chambres, profils de protection incendie en métal, acier inoxydable ou aluminium
- alésage dans la porte  $\varnothing$  14 mm

épaisseur de porte 55 - 70 mm

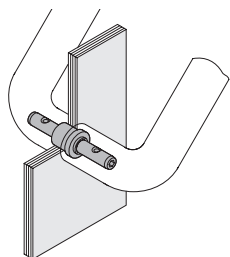
- idem, pour **poignées de tirage 33.2070S / 33.2070BS**

épaisseur de porte 70 - 85 mm

- idem, pour **poignées de tirage 33.2070S / 33.2070BS**

## Notice de montage

- clés à oeil de 13 et clé 6 pans de 6 (pour ...R)



**BA8.08.12**  
**BA8.08.12R**

## Type de fixation 8.08.12 HEWI pour poignées en polyamide

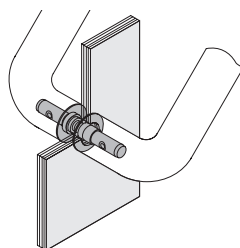
- fixation double face pour porte en verre
- alésage dans la porte  $\varnothing$  18 mm

épaisseur de porte 8 - 12 mm

- idem, pour **poignées de tirage 33.2070S / 33.2070BS**

## Outils de montage

- clé 6 pans de 6



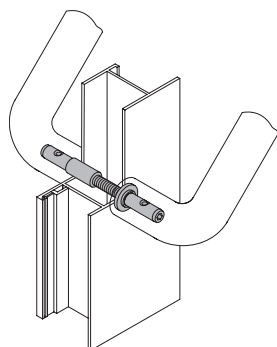
**BA8.08.12X**

## Type de fixation 8.08.12X HEWI pour poignées en acier inox

- fixation double face pour porte en verre
- alésage dans la porte  $\varnothing$  14 mm
- épaisseur de porte 8 - 12 mm
- y compris rondelles  $\varnothing$  25 et  $\varnothing$  30 mm pour la protection de la surface du verre

## Outils de montage

- clé 6 pans de 6



**BA8.12.20**  
**BA8.20.30**  
**BA8.30.40**  
**BA8.40.50**  
**BA8.50.60**  
**BA8.60.70**  
**BA8.70.80**  
**BA8.80.90**  
  
**BA8...R**

## Type de fixation 8... HEWI

- fixation double face sur bois, PVC et profilé aluminium à 2-3 chambres
- alésage dans la porte  $\varnothing$  12 mm

épaisseur de porte 12 - 20 mm

épaisseur de porte 20 - 30 mm

épaisseur de porte 30 - 40 mm

épaisseur de porte 40 - 50 mm

épaisseur de porte 50 - 60 mm

épaisseur de porte 60 - 70 mm

épaisseur de porte 70 - 80 mm

épaisseur de porte 80 - 90 mm

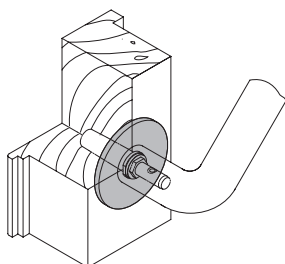
- idem, pour **poignées de tirage 33.2070S / 33.2070BS**

## Outils de montage

- clé 6 pans de 6

## Notice de montage

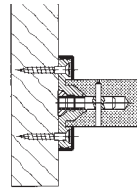
Prévu également pour montage traversant la serrure.



**505340A**

## Solution de rénovation HEWI pour poignées inox

- rondelle permettant de couvrir les perçages de la porte
- $\varnothing$  70 mm, épaisseur 4 mm
- en acier inoxydable
- livrée sans fixation

**Fixation simple**

**Type de fixation 1...PA... HEWI**

· fixation de la poignée simple face, par l'avant, avec des rosaces en polyamide

Ne peut pas être utilisé pour les poignées à supports obliques. Vis ø 6 mm non fournies.

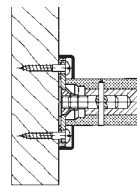
À la commande, indiquer la couleur.\*

Poignées en polyamide  
**BA1.30PA\***  
**BA1.33PA\***  
**BA1.40PA\***

Poignées en polyamide mat  
**BA1.30PAB\***  
**BA1.33PAB\***

Support	Rosace
ø 30 mm	ø 68 mm
ø 33 mm	ø 70 mm
ø 40 mm	ø 80 mm

Sous-construction de la rosace	Hauteur de la poignée
polyamide	+ 8 mm
polyamide	+ 6 mm
polyamide	+ 6 mm


**Type de fixation 1...STG... HEWI**

· fixation de la poignée simple face, par l'avant, avec sous-rosaces en acier et rosaces en polyamide

Ne peut pas être utilisé pour les poignées à supports obliques. Vis ø 6 mm non fournies.

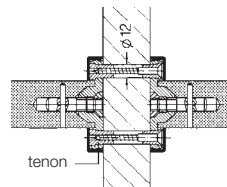
À la commande, indiquer la couleur.\*

Poignées en polyamide  
**BA1.30STG\***  
**BA1.33STG\***

Poignées en polyamide mat  
**BA1.30STGB\***

Support	Rosace
ø 30 mm	fendu ø 70 mm
ø 33 mm	fendu ø 80 mm

Sous-construction de la rosace	Hauteur de la poignée
acier	+ 5 mm
acier	+ 5 mm

**Fixation à la paire**

**Type de fixation 2...PA... HEWI**

· fixation de la poignée double face, par l'avant, avec des rosaces en polyamide

Ne peut pas être utilisé pour les poignées à supports obliques. Livraison sans matériel de fixation.

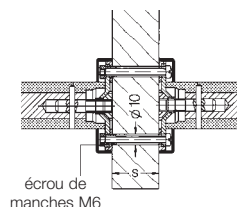
À la commande, indiquer la couleur.\*

Poignées en polyamide  
**BA2.30PA\***  
**BA2.33PA\***  
**BA2.40PA\***

Poignées en polyamide mat  
**BA2.30PAB\***  
**BA2.33PAB\***

Support	Rosace
ø 30 mm	ø 68 mm
ø 33 mm	ø 70 mm
ø 40 mm	ø 80 mm

Sous-construction de la rosace	Hauteur de la poignée
Polyamide	+ 8 mm
Polyamide	+ 6 mm
Polyamide	+ 6 mm


**Type de fixation 2...STG... HEWI**

· fixation de la poignée double face, par l'avant, avec sous-rosaces en acier et rosaces en polyamide ou polyamide mat

Ne peut pas être utilisé pour les poignées à supports obliques. Livraison sans vis de fixation M6.

À la commande, indiquer la couleur.\*

Poignées en polyamide  
**BA2.30STG\***  
**BA2.33STG\***

Poignées en polyamide mat  
**BA2.30STGB\***

Support	Rosace
ø 30 mm	fendu ø 70 mm
ø 33 mm	fendu ø 80 mm

Sous-construction de la rosace	Hauteur de la poignée
acier	+ 5 mm
acier	+ 5 mm

\* Couleurs polyamide

98 99 97 95 92 90