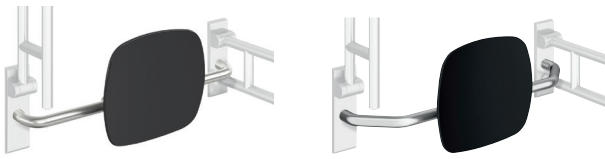


DOSSIERS DE SIÈGE

BARRES D'APPUI
RELEVABLES

NECESSAIRE POUR TOUTES

Acier inoxydable, brossé mat



805.51.906 | montage sur les deux côtés

- entraxe 650 - 750 mm réglable sur site
- profondeur 150 mm
- dossier de siège en matière synthétique en couleurs HEWI 98 (blanc de sécurité), 92 (gris anthracite) et 90 (noir foncé)

805.51.907 | montage sur les deux côtés

- idem, profondeur 230 mm



805.51.926R | barre à droite

805.51.926L | barre à gauche

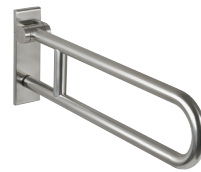
- entraxe 650 - 750 mm réglable sur site
- profondeur 150 mm
- dossier de siège en matière synthétique en couleurs HEWI 98 (blanc de sécurité), 92 (gris anthracite) et 90 (noir foncé)

805.51.927R | barre à droite

805.51.927L | barre à gauche

- idem, profondeur 230 mm

Acier inoxydable,
brossé mat



- 805.50.2...
805.50.1... | rotatif**
- en acier inoxydable, brossé mat



**BM10.2.1 (des deux côtés)
BM10.2.2 (unilatérale)**

- Pour montage sur murs en béton (> C20/C25)
Numéro d'autorisation générale de construction : ETA-11/0493

**BM11.2.1 (des deux côtés)
BM11.2.2 (unilatérale)**

- Pour montage sur murs
- avec gaine ajourée ø 18 mm**
- blocs creux en béton
 - briques creuses
 - blocs creux en béton léger
 - béton léger à base de déblais

sans gaine ajourée

- briques pleines
- briques silico-calcaires

avec gaine ajourée ø 22 mm

- béton alvéolé (> P2)

**BM12.2.1 (des deux côtés)
BM12.2.2 (unilatérale)**

- Murs de construction légère avec armature en panneaux de bois stratifié (collage imperméable, épaisseur minimale de 30 mm, par ex. cadre porteur ou installation encastrable)

**BM13.2.1 (des deux côtés)
BM13.2.2 (unilatérale)**

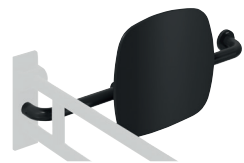
- Murs de construction légère avec plaques d'acier intégrées (par ex. cadre porteur ou installation encastrable)

Acier inoxydable, peint par poudrage



805.51.90660 | montage sur les deux côtés

- entraxe 650 - 750 mm réglable sur site
- profondeur 150 mm
- dossier de siège en matière synthétique en couleurs HEWI 98 (blanc de sécurité) et 90 (noir foncé)

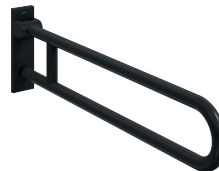


805.51.92960 | barre à droite

805.51.92860 | barre à gauche

- idem

Acier inoxydable,
peint par poudrage



- 805.50.2...60
805.50.1...60 | rotatif**
- en acier inoxydable, peint par poudrage en DX (blanc mat profond) et DC (noir mat profond)



Les dossiers de siège ne peuvent pas être combinés avec des variantes mobiles.

Revêtement en poudre HEWI

- ...60 DX blanc mat profond
- ...60 DC noir mat profond