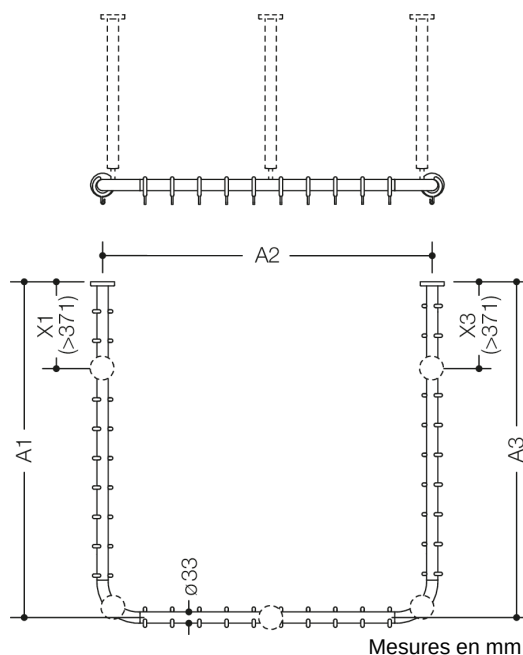




Photo similaire



Propriétés

Tringle de rideau de la série 801 avec dispositif supplémentaire pour suspension au plafond au niveau des montants


- barres horizontales assemblées en angles droits et en forme de U avec anneaux pour rideau
- sert à fixer un rideau de douche
- avec coeur en métal
- fixation par rosaces au mur et au plafond, suspensions au plafond nécessaires
- avec le nombre correspondant d'anneaux pour rideau
- longueurs des montants A1/A2/A3 réalisés sur mesure, A1/A3 de 220 mm à 3383 mm, A2 de 320 mm à 3367 mm
- diamètre des barres 33 mm, diamètre des rosaces 70 mm
- avec dispositif pour suspension au plafond au niveau du coude et sur un ou sur les trois montants A1/A2/A3 en plus
- à partir d'une longueur de montant A1/A2/A3 de 1984 mm, une suspension au plafond supplémentaire sur les montants est nécessaire, mais jusqu'à une longueur de 1983 mm, elle est facultative
- La position de la préparation pour la suspension au plafond X1/X3 sur les pieds A1/A3 est librement sélectionnable. La distance entre le mur et le dispositif de suspension au plafond X1/X3 est de min. 371 mm. la distance par rapport au coude d'assemblage doit être d'au moins 211 mm.
- La préparation de la suspension au plafond sur patte A2 est centralisée
- en polyamide mat de haute qualité dans les couleurs HEWI 99 (blanc pur), 98 (blanc de sécurité), 97 (gris clair), 95 (gris souris) et 92 (gris anthracite)

Awards



Couleurs / Surfaces

	99 (blanc pur)
	98 (blanc signalis.)
	97 (gris clair)
	95 (gris souris)

	92 (gris anthracite)
---	----------------------