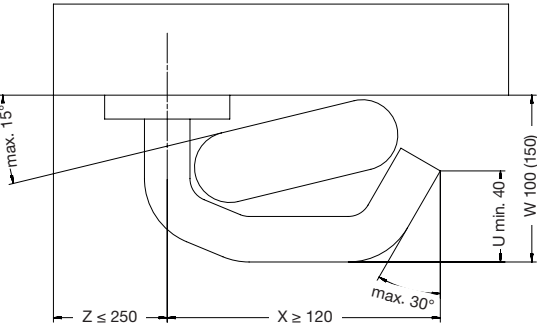
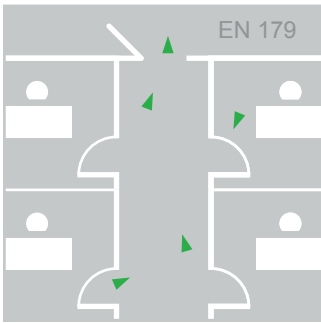


MAATVEREISTEN



- Legenda**
U minimumafmeting van het teruglopende deurkrukeinde
W maximale oversteek
X minimumlengte
Z afstand van de kopse zijde van de deur



DEURBESLAG EN KRUKGREEP

Nooduitgangafsluiting | algemeen

Voor een correct functionerende, gecertificeerde nooduitgangsluiting zijn niet alleen de betreffende deurbeslag of deurkrukgrepen nodig, maar ook een slot met slotplaat! Sommige criteria, waaraan het deurbeslag moeten voldoen, zijn hieronder vermeld. Naar constructie onderscheidt de norm nog nooduitgangafsluitingen met één en twee vleugels, zodat er dan nog meer componenten bij de nooduitgangafsluiting horen. De nooduitgangafsluiting dient in geval van gevaren met slechts één handbeweging een zo snel mogelijk verlaten van de ruimte door de nooduitgangdeur mogelijk te maken. Onafhankelijk van het feit of de deur vergrendeld is of alleen de dagschoot de deur afluit.

De norm is van toepassing op nooduitgangen, waar niet met panieksituaties te rekenen valt. De mensen in het gebouw zijn vertrouwd met de uitgangen en de beslagen ervan.

Afsluiting van nooduitgangen volgens deze norm type A

HEWI heeft met een groot aantal slotfabrikanten het deurbeslag van de R- en H-techniek aan een beproeving en certificering onderworpen. Deze producten werden door een erkende certificeringinstantie gecertificeerd en voorzien van een CE-conformiteitskenmerk.

SYSTEEM 111 | POLYAMIDE, MATTE EDITIE



Model 111...
pagina's 14, 20



Model 111.23...
pagina's 16, 22



Model 114.23GK...
pagina's 18, 23



Model 115.23R
pagina 19



SYSTEEM 162 | POLYAMIDE, MATTE EDITIE



Model 165.21P...
pagina's 50, 54



Model 166.21P...
pagina's 51



SERIE 270 | ROESTVRIJ STAAL, POEDERCOATING, PVD **NIEUW**



Model 272X...
pagina 88



Model 273X...
pagina 90



SYSTEEM 111 | ROESTVRIJ STAAL, POEDERCOATING **NIEUW**



Model 111X...
pagina 34



Model 112X
pagina 36



Model 113X...
pagina 38



SYSTEEM 162 | ROESTVRIJ STAAL, POEDERCOATING **NIEUW**



Model 165X...
pagina 68



Model 166X...
pagina 70



SAMENVATTING UIT EN 179

1	Gebruikscategorie	3 = hoog gebruik
2	Duurzame functionaliteit	6 = 100.000 testcycli 7 = 200.000 testcycli
3	Deurmassa	5 = ≤ 100 kg 6 = ≤ 200 kg 7 = > 200 kg
4	Gebruik in rook- en brandwerende deuren	0 = niet voor het gebruik aan brandbeveiligingsdeuren brand-/rookbeveiligingsdeuren toegelaten A = geschikt voor het gebruik aan rook-beveiligingsdeuren op basis van de eisen volgens B.1 B = geschikt voor het gebruik aan brand-/rookbeveiligingsdeuren op basis van een beproeving volgens EN 1634-1
5	Veiligheid van personen	1 = hoogste klasse
6	Corrosiegedrag	3 = 96h EN 1670 4 = 240h EN 1670
7	Inbraakveiligheid	2 = 1000 N 3 = 2000 N 4 = 3000 N 5 = 5000 N
8	Oversteek beslag	1 ≤ 150 mm 2 ≤ 100 mm
9	Bedieningstype	A = deurkrukbediening B = stootplaatbediening

HEWI gecertificeerde nooduitgangbeslagen zijn aangeduid met het volgende symbool:



Nooduitgangslot volgens deze norm type B

HEWI krukgrepen van roestvrij staal zijn volgens de norm EN 179 in de categorie nooduitgangslot type B geclassificeerd. HEWI krukgrepen zijn gekeurd en gecertificeerd. Voor de combinaties met slot- en slotplaatseries zijn de volgende krukgrepen toegelaten:



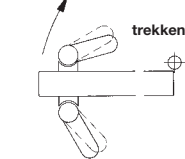
162XADG...6...



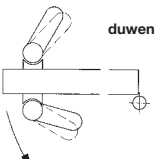
FSDG...8...

Voor een correct functionerend gecertificeerd nooduitgangslot zijn niet alleen de betreffende deurkrukgrepen nodig, maar ook een slot met slotplaat evenals, afhankelijk van de nooduitgangdeur of -slot, nog meer componenten/ accessoires.

DIN richtingen bij krukgrepen
Openingsrichting van de deur



DIN links



DIN rechts