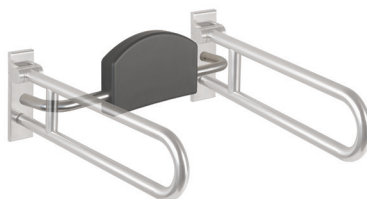


RUGLEUNING

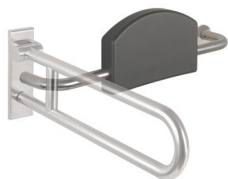
OPKLAPBARE STEUNEN

NODIG VOOR ALLE



805.51.900

- asafstand 670-730 mm ter plaatse instelbaar
- 150 mm diep
- dubbelzijdige bevestiging
- rugleuning-kussen van zwarte PUR
- stangen van roestvrij staal, mat geborsteld

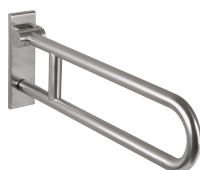


805.51.920R (rechts)
805.51.920L (links)

- asafstand 670-730 mm ter plaatse instelbaar
- 150 mm diep
- eenzijdige bevestiging
- rugleuning-kussen van zwarte PUR
- stangen van roestvrij staal, mat geborsteld



Roestvrij staal, mat geborsteld



805.50.2...
805.50.1... | draaibaar



BM10.2.1 (beide zijden)
BM10.2.2 (eenzijdig)

- voor bevestiging aan wanden van beton (> C20/C25)
- algemeen bouwkundig
- registratienummer: ETA-11/0493

BM11.2.1 (beide zijden)
BM11.2.2 (eenzijdig)

- voor bevestiging aan wanden

met zeefhuls ø 18 mm

- holle bloksteen van beton
- geperforeerde baksteen
- holle blokken van licht beton
- poreus licht beton

zonder zeefhuls

- massieve baksteen
- geperforeerde kalkzandsteen

met zeefhuls ø 22 mm

- cellenbeton (> P2)

BM12.2.1 (beide zijden)
BM12.2.2 (eenzijdig)

- voor bevestiging aan lichtbouw wanden met frame van multiplex platen (waterbestendig verlijmd, ten minste 30 mm sterkte vereist, bv. draagconstructie of voorwandinstallatie)

BM13.2.1 (beide zijden)
BM13.2.2 (eenzijdig)

- voor bevestiging aan lichtbouw wanden met geïntegreerde staalplaten (b.v. draagconstructie of voorwandinstallatie)