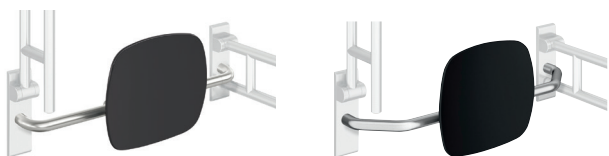


RUGLEUNING

OPKLAPBARE STEUNEN

NODIG VOOR ALLE

Roestvrij staal, mat geborsteld



805.51.906 | dubbelzijdige bevestiging

- asafstand 650-750 mm ter plaatse instelbaar
- 150 mm diep
- leuning van kunststof in de HEWI kleuren 98 (signaalwit), 92 (antracietgrijs) en 90 (diepzwart)

805.51.907 | dubbelzijdige bevestiging

- dito, 230 mm diep



805.51.926R | opklapbare steun rechts

805.51.926L | opklapbare steun links

- asafstand 650-750 mm ter plaatse instelbaar
- 150 mm diep
- leuning van kunststof in de HEWI kleuren 98 (signaalwit), 92 (antracietgrijs) en 90 (diepzwart)

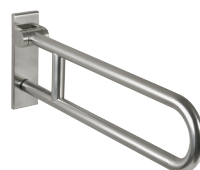
805.51.927R | opklapbare steun rechts

805.51.927L | opklapbare steun links

- dito, 230 mm diep

+

Roestvrij staal, mat geborsteld



CE

805.50.2...

805.50.1... | draaibaar

- van roestvrij staal, mat geborsteld

+

BM10.2.1 (beide zijden)

BM10.2.2 (eenzijdig)

- voor bevestiging aan wanden van beton (> C20/C25) algemeen bouwkundig registratienummer: ETA-11/0493

BM11.2.1 (beide zijden)

BM11.2.2 (eenzijdig)

- voor bevestiging aan wanden

met zeefhuls ø 18 mm

- holle bloksteen van beton
- geperforeerde baksteen
- holle blokken van licht beton
- poreus licht beton

zonder zeefhuls

- massieve baksteen
- geperforeerde kalkzandsteen

met zeefhuls ø 22 mm

- cellenbeton (> P2)

BM12.2.1 (beide zijden)

BM12.2.2 (eenzijdig)

- voor bevestiging aan lichtbouw wanden met frame van multiplex platen (waterbestendig verlijmd, ten minste 30 mm sterkte vereist, bv. draagconstructie of voorwandinstallatie)

BM13.2.1 (beide zijden)

BM13.2.2 (eenzijdig)

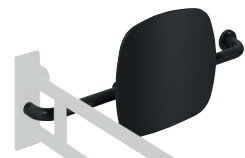
- voor bevestiging aan lichtbouw wanden met geïntegreerde staalplaten (b.v. draagconstructie of voorwandinstallatie)

Roestvrij staal, gepoedercoat



805.51.90660 | dubbelzijdige bevestiging

- asafstand 650-750 mm ter plaatse instelbaar
- 150 mm diep
- leuning van kunststof in de HEWI kleuren 98 (signaalwit) en 90 (diepzwart)



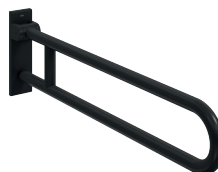
805.51.92960 | opklapbare steun rechts

805.51.92860 | opklapbare steun links

- dito

+

Roestvrij staal, gepoedercoat



CE

805.50.2...60

805.50.1...60 | draaibaar

- van roestvrij staal, gepoedercoat in DX (diepmat wit) en DC (diepmat zwart)

+

Rugleuning kan niet worden gecombineerd met mobiele versies.

HEWI poedercoating

- ...60 DX diepmat wit
- ...60 DC diepmat zwart