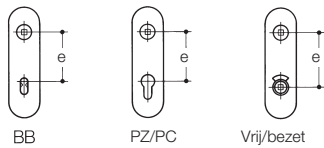


Aanvullende informatie



Openingen/afstanden

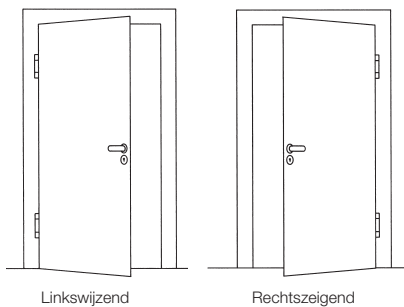
Meet de hartafstand van stiftvierkant tot het hart van het sleutelgat. De volgende afstanden zijn gebruikelijk:
 BB = baardsleutel e = 72 mm bij kamer en gangdeuren
 PZ = profielcilinder e = 72 mm bij kamer en gangdeuren of 92 mm bij huisdeuren
 Vrij/bezet e = 78 mm

Overige openingen en afstanden op aanvraag.
 Bij de bestelling of bestekomschrijving van rozetgarnituren hoeft u de afstand niet aan te geven.



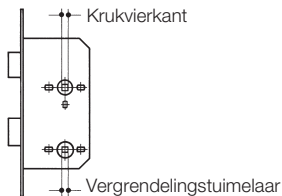
Noodopeningen bij vrij/bezet-garnituren

FBM en M zijn met een munt, FBD en D met vierkante doornsleutel te openen.
 HEWI levert FBM als standaard.



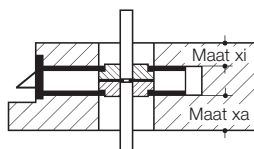
Links- en rechtswijzend voor deurbeslag

Bij krukken met knop 138 en serie 270:
 De krukken zijn rechts- of linkswijzend (afhankelijk van de openingsrichting van de deur). Rechtswijzend betekent: dat het uiteinde van de deurkruk naar rechts wijst.



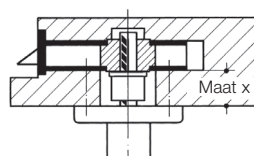
Krukvierkant en vergrendelingstuimelaar

Leverbare vierkantstiften: 7, 8, 8,5, 9 en 10/8 mm.
 Vergrendelingstuimelaar bij badkamer- of WC-deurslot 7 of 8 mm.



Maat "x binnen" en "x buiten"

bij brandwerende garnituur met gedeelde stift



Maat "x "

bij halfgarnituren

Bestelgegevens

- **Type Nr.**
- **Oppervlakte**
bij producten van roestvrij staal
- **Kleur**
bij producten van polyamide
- **Gat resp. noodopening**
bij vrij/bezet-garnituren (zie nevenstaande afbeelding)
- **Maat x**
bij halfgarnituren (uitleg zie nevenstaande afbeelding)
- **Maat "x binnen", maat "x buiten"**
bij brandwerend garn. met gedeelde stift (uitleg zie nevenstaande afbeelding)
- **Afstand**
bij schilden (gebruikelijke maten zie nevenstaande afbeelding)
- **Krukken rechts- of linkswijzend**
- **Krukvierkant**
- **Deurdikte**

Standaard maten Roestvrij staal | Polyamide

Voorzover alleen de type nr. bij de bestelling is opgegeven, we de volgende aangegeven garnituur uitvoeringen nemen:

- | | | | | |
|-----------------------------|--------------------|------------------|-----------------------|-------------------------------------|
| 1. Kamergarnituren: | deurdikte = 40 mm, | vierkant = 8 mm, | gat: PC, | afstand = 72 mm bij schildgarnituur |
| 2. Brandwerende garnituren: | deurdikte = 48 mm, | vierkant = 9 mm, | gat: PC, | afstand = 72 mm bij schildgarnituur |
| 3. Vrij/bezet-garnituren: | deurdikte = 40 mm, | vierkant = 8 mm, | noodopening met munt, | afstand = 78 mm bij schildgarnituur |