

### GARDEROBES

Dit register bevat garderobestangen met verschillende soorten haken, wandhaken, klee-hangers en pictogrammen.

De producten zijn speciaal voor het gebruik in openbare gebouwen ontwikkeld, en houden speciaal rekening met de hoge eisen van kleuterscholen, scholen, klinieken, dokterspraktijken etc.

### PLANNEN

Overzichtelijke tabellen maken een snelle vergelijking mogelijk tussen de beschikbare ruimte, de benodigde plaatsruimte en het HEWI assortiment.

### LEVEREN

HEWI levert voorgesneden modules, garderobe- en handdoekstangen tot een max. lengte van 2,70 m.

### MONTEREN

Langere wandgarderobes kunnen door middel van een connector gemakkelijk worden gemonteerd.

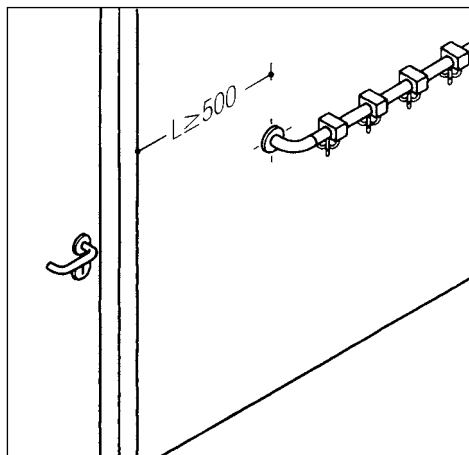
### HAAKAFSTANDEN

Er zijn geen voorschriften voor haakafstanden die voor heel Europa gelden, hierbij geldt het recht van het land, provincie, gemeente.

Voor HEWI producten geldt de volgende standaard:

150 mm voor garderobe en handdoekstangen.

Bij twijfel kunt u overleggen met bouw- en woningtoezicht ter plekke.



### MINIMALE AFSTAND

Volgens de BAGUV-beproeingsprincipes voor garderobes in scholen en kleuterscholen geldt: "...het aanhouden van een minimale afstand van 50 cm tot deuropeningen, naar voor stekende muurhoeken en traparmen...".

### AANBEVOLEN MONTAGEHOOGTE A VOOR GARDEROBES

Kleuterschool	1200 ± 100 mm
Basisscholen	1400 ± 100 mm
Voortgezet onderwijs	1600 ± 100 mm

### AANBEVOLEN MONTAGEHOOGTE A VOOR WASRUIMTES

Kleuterschool	900 ± 100 mm
---------------	--------------



### VEILIGHEID

Garderobes moeten zo zijn vormgegeven, dat de kans op verwondingen grotendeels is uitgesloten. Ronde vormen en onzichtbare bevestigingen verminderen de kans op verwondingen. HEWI garderobes voldoen aan deze voorwaarden en zijn volgens de geldende richtlijnen GS-goedgekeurd (geteste veiligheid) voor strengere eisen in kleuterscholen of scholen).