

EN 179

Nooduitgangslot



HEWI

Toepassingsverplichting:

Geldt voor nooduitgangen waarbij geen rekening hoeft te worden gehouden met panieksituaties. De mensen in het gebouw zijn met de uitgangen en het beslag daarvan vertrouwd.


Toegelaten zijn:

Deurkrukken, drukhandgrepen (stootplaten) en andere beslagelementen, die voor gebruik in noodsituaties zijn ontworpen. Natuurlijk zijn ook paniekstangen conform EN 1125 toegestaan, want hogere veiligheid is vanzelfsprekend geoorloofd.

Let op het volgende:

Beslag en slot moeten altijd samen getest en gecertificeerd zijn. Ze kunnen echter gescheiden aangeboden en geleverd worden.

Realisatie EN 179 – nooduitgangslot

- HEWI nooduitgangbeslagen conform EN 179 zijn met de op de onderstaande lijst vermelde slotfabrikanten gecertificeerd.
- Een gezamenlijk gecertificeerd systeem van slot en beslag kan altijd ook afzonderlijk worden geleverd.
- Toegestane HEWI nooduitgangbeslagen zijn op de tweede pagina afgebeeld. Alle brandbeveiligingsuitvoeringen van deze HEWI- beslagen zijn gecertificeerd conform EN 179 en worden bij verzending met een bijbehorende sticker gemarkeerd. 

Aanwijzing voor het bestellen

Voor alle afgebeelde deurkrukvormen geldt:

HEWI rozetten- of schildbeslag in brandbeveiligingsuitvoering met vierkant 9 is voor gebruik met gecertificeerde sloten als nooduitgangslot conform EN 179 toegestaan.

Gecertificeerde sloten

Bij de genoemde slotfabrikanten mogen – indien niet anders aangegeven – alle conform EN 179 gecertificeerde sloten van de des betreffende slotfabrikant met het aangegeven HEWI-beslag als nooduitgangslot conform EN 179 worden gebruikt. Meer informatie over de betreffende sloten krijgt u van de slotfabrikanten.



TOEGESTANE HEWI-BESLAGEN:

SYSTEEM 100 RVS



Model 103X



Model 104X

SYSTEEM 111 RVS



Model 111X



Model 112X



Model 113X

SYSTEEM 162 RVS



Model 165X

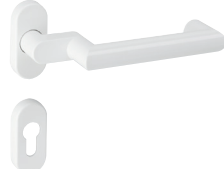


Model 166X

SYSTEEM 162 POLYAMIDE | EDITIE MAT



Model 165.21P...



Model 166.21P...

SERIE 170 RVS

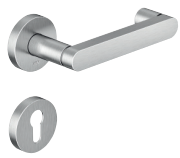


Model 173X

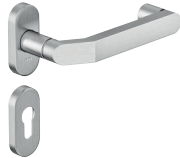


Model 174X

SERIE 270 RVS



Model 272XA



Model 273XA

SYSTEEM 111 POLYAMIDE | EDITIE MAT



Model 111...



Model 111.23...



Model 115.23



Model 114.23GK...

Slotpartner EN 179

Slotfabrikant	EN 179 brandbeveiligingsbeslag in HEWI R- en H-techniek voor alle toegestane deurkrukvormen	Certificaatnummer van bestendigheid van de prestaties
Abloy Oy (Assa Abloy)	Markering HEWI VE 30-26	op aanvraag
effeff (Assa Abloy) Fritz Fuss GmbH & Co. KGaA	Markering HEWI VE 30-26	0432-CPR-00007-11 0432-CPR-00007-14
BKS GmbH	Markering HEWI VE 30-26	0432-CPR-00029-03 0432-CPR-00029-04
BMH Beyer & Müller GmbH + Co.	Markering HEWI VE 30-26	0432-CPR-00082-01
Dorma GmbH	Markering HEWI VE 30-26	0432-CPR-00026-11
Karl Fuhr GmbH & Co. KG	Markering HEWI VE 30-26	1309-CPR-0421
KFV Karl Fliether GmbH	Markering HEWI VE 30-26	0432-CPR-00048-01
SAG Schulte AG	Markering HEWI VE 30-26	0432-CPR-00154-01
Wilka Schließtechnik GmbH	Markering HEWI VE 30-26	0432-CPR-00005-02
Grundmann Beschlagtechnik GmbH	Markering HEWI VE 30-26	op aanvraag
WSS Wilh. Schlechtendahl & Söhne GmbH & CO.KG	Markering HEWI VE 30-26	1309-CPR-0303 0432-CPR-000037-01
ECO Schulte GmbH & Co. KG	Markering HEWI VE 30-26	0432-CPR-00099-01
GEZE	Markering HEWI VE 30-26	0757-CPR-229PANIK-7013137-5-5
Roto Frank Austria GmbH	Markering HEWI VE 30-26	0432-CPR-00272-01
Glutz AG	Markering HEWI VE 30-26	0757-CPR-229P-6014391-1-2