

- Ⓓ Montage- und Gebrauchsanleitung
- ⒼⒷ Installation and operating instructions
- Ⓕ Notice de montage et mode d'emploi
- ⒹⒻ Installatie- en gebruikshandleiding
- Ⓘ Istruzioni di montaggio e per l'uso
- Ⓔ Instrucciones de instalación y funcionamiento
- Ⓐ Instrukcja montażu i obsługi
- ⒹⓀ Monterings- og brugsanvisning



Reinigung und Pflege | Care and cleaning | Nettoyage et entretien
Reiniging en onderhoud | Manutenzione e pulizia | Cuidado y limpieza
Czyszczenie i pielęgnacja | Rengøring og pleje

D	HEWI Support	0049 5691 82-300 (D) 00 800 4394 4394 (A, CH Freecall Festnetz)
GB	HEWI support	0044 1634 258200 (UK) 0049 5691 82-0 (international)
F	Support HEWI	0033 472 83 09 09 (F) 00 800 4394 4394 (BE, LU, CH appel gratuit, poste fixe)
NL	HEWI support	00 800 4394 4394 (BE, LU, NL gratis, vaste lijn)
I	Supporto HEWI	0049 5691 82-0
E	Soporte HEWI	0049 5691 82-0
PL	Wsparcie HEWI	0048 22 330 0052
DK	HEWI support	0049 5691 82-0

Ⓓ	Anwenderinformation	4
	Produktinformation	7
	Montagehinweis	8
	Montage	10
	Demontage	14

Ⓘ	Informazioni per l'utente	5
	Informazioni sul prodotto	7
	Indicazioni per il montaggio	8
	Montaggio	10
	Smontaggio	14

ⒼⒷ	User information	4
	Product information	7
	Mounting information	8
	Mounting	10
	Demounting	14

Ⓔ	Información para el usuario	5
	Información sobre el producto	7
	Instrucciones de montaje	8
	Montaje	10
	Desmontaje	14

Ⓕ	Information pour les utilisateurs	4
	Information sur le produit	7
	Conseil de montage	8
	Montage	10
	Démontage	14

Ⓗ	Informacje użytkownika	6
	Informacja o produkcie	7
	Wskazówka dotycząca montażu	8
	Montaż	10
	Demontaż	14

ⒼⒶ	Gebruikersinformatie	5
	Productinformatie	7
	Montage aanwijzing	8
	Montage	10
	Demontage	14

ⒹⓀ	Brugeroplysninger	6
	Produkt information	7
	Oplysninger om montering	8
	Montage	10
	Demontering	14

(D)

Haftungsausschluss

Die Firma HEWI übernimmt keine Haftung für Personen- oder Sachschäden, die durch unsachgemäße Montage, Anwendung oder Reinigung, insbesondere unter Missachtung der in dieser Anleitung aufgeführten Warn- und Sicherheitshinweise entstehen oder entstanden sind.

Sicherheitshinweise

Diese Anleitung richtet sich an qualifiziertes Fachpersonal und den Anwender des montierten Produkts. Nach der Montage ist die Anleitung dem Anwender zur Verfügung zu stellen.

- Montage- und Gebrauchsanleitung beachten.
- Bei Fragen, Problemen, Unklarheiten oder auftretenden Schäden: HEWI-Support kontaktieren.
- Sicherstellen, dass Produkt ausschließlich durch qualifiziertes Fachpersonal montiert, gewartet und repariert wird.
- Bei Annahme Produkt auf Schäden prüfen. Mängel sofort melden.
- Produkt ausschließlich montieren/verwenden:
 - gemäß Zweckbestimmung
 - im Originalzustand ohne Modifikationen
 - in einwandfreiem Zustand
- Ausschließlich HEWI-Ersatzteile verwenden.
- Ausschließlich HEWI-Befestigungsmaterial verwenden.
- Ausschließlich in geschlossenen Räumen verwenden.

(GB)

Exclusion of liability

HEWI accepts no liability whatsoever for damage to persons or property that occurs or has occurred as a result of improper mounting or maintenance, particularly if the safety instructions and other points to note listed are not or have not been observed in full. HEWI accepts no liability whatsoever for damage occurring from incorrect cleaning.

Safety instructions

These instructions are intended for qualified skilled personnel and the user of the installed product. Following installation, the instructions must be made available to the user.

- Follow with the installation instructions and instructions for use.

- In case of questions, problems, uncertainties or if damage occurs, contact the HEWI support service.
- Ensure that the product is installed, maintained and repaired by qualified, skilled personnel only.
- Check the product for damage on acceptance. Report defects immediately.
- Install/use the product only:
 - in accordance with its intended purpose
 - in its original condition without modifications
 - in perfect condition
- Use original spare parts only.
- Use only HEWI fixing materials.
- Only use in closed rooms.

(F)

Exclusion de garantie

La société HEWI ne saurait être tenue responsable des dommages matériels ou blessures occasionnés par un montage ou une utilisation incorrect(e), tout particulièrement du fait du non-respect des avertissements et consignes de montage indiqués. Toute garantie pour des dommages dus à un nettoyage incorrect est exclue.

Consignes de sécurité

Ces consignes s'adressent aux techniciens qualifiés et à l'utilisateur du produit. Après le montage, le mode d'emploi doit être mis à la disposition de l'utilisateur.

- Respecter les consignes de montage et d'utilisation.
- En cas de questions, de problèmes, de doutes ou de dommages : contacter le service d'assistance HEWI.
- Veiller à ce que le produit soit exclusivement installé, entretenu et réparé par des techniciens qualifiés.
- Lors de la réception, vérifier si le produit ne présente pas de dommages. Signaler immédiatement d'éventuels dommages.
- Uniquement installer/utiliser le produit :
 - conformément à l'usage prévu
 - dans son état d'origine et sans modification
 - en parfait état de fonctionnement
- Utiliser exclusivement des pièces de rechange d'origine.
- Uniquement utiliser du matériel de fixation HEWI.

(NL)

Uitsluiting van aansprakelijkheid

De firma HEWI is niet aansprakelijk voor persoonlijk letsel of materiele schade, die ontstaat of ontstaan is als gevolg van onjuiste montage of onjuist gebruik, met name door veronachtzaming van de vermelde waarschuwings- en montage-instructies. Een garantie voor schade die ontstaat door verkeerde behandeling is uitgesloten.

Veiligheidsinformatie

Deze handleiding is bedoeld voor gekwalificeerd personeel en de gebruiker van het gemonteerde product.

Na de montage moet de handleiding beschikbaar worden gemaakt voor de gebruiker.

- Montage- en gebruikshandleiding in acht nemen.
- Bij vragen, problemen, onduidelijkheden of optredende beschadigingen contact opnemen met HEWI support.
- Zorg ervoor dat het product uitsluitend door gekwalificeerd vakpersoneel gemonteerd, onderhouden en gerepareerd wordt.
- Bij ontvangst het product op schade controleren. Gebreken onmiddellijk melden.
- Product uitsluitend monteren/verwenden
 - conform beoogd doel
 - in originele toestand zonder modificaties
 - in perfecte toestand
- Uitsluitend originele reserveonderdelen gebruiken.
- Uitsluitend HEWI bevestigingsmateriaal gebruiken.
- Uitsluitend in gesloten ruimtes gebruiken.

(I)

Esclusione di responsabilità

La ditta HEWI declina qualsiasi responsabilità per danni a persone o cose dovuti a un montaggio e/o a un uso non corretto, in particolare alla mancata osservanza delle avvertenze e norme di montaggio indicate. I danni dovuti a una pulizia inadeguata sono esclusi dalla garanzia.

Indicazioni di sicurezza

Le presenti istruzioni sono rivolte al personale qualificato e all'utilizzatore del prodotto montato. Dopo il montaggio, le istruzioni devono essere consegnate all'utilizzatore.

- Attenersi alle istruzioni di montaggio e per l'uso.
- In caso di domande, problemi, dubbi o difetti del

prodotto, rivolgersi al servizio assistenza HEWI.

- Assicurarsi che le operazioni di montaggio, manutenzione e riparazione siano riservate al personale qualificato.
- Al momento dell'accettazione, controllare l'integrità del prodotto. Segnalare subito eventuali difetti.
- Montare/utilizzare il prodotto solo alle seguenti condizioni:
 - nel rispetto della destinazione d'uso
 - nelle condizioni originali senza modifiche
 - in condizioni di perfetta integrità
- Utilizzare esclusivamente materiale di fissaggio HEWI.
- Utilizzare esclusivamente ricambi originali.
- Utilizzare solo in ambienti chiusi.

(E)

Exención de responsabilidad

La empresa HEWI no acepta responsabilidad alguna por lesiones personales ni daños materiales que se produzcan debido a un montaje o uso inadecuado, y en especial, a la no observancia de las indicaciones de advertencia y de montaje mencionadas. Se excluye cualquier garantía por daños derivados de una limpieza inadecuada.

Instrucciones de seguridad

Este manual está dirigido a personal cualificado y al usuario del producto montado. Tras el montaje, el manual debe ponerse a disposición del usuario.

- Observe las instrucciones de montaje y de uso.
- Si tiene preguntas o dudas o si se producen problemas o daños, póngase en contacto con el servicio de asistencia técnica de HEWI.
- Asegúrese de que los trabajos de montaje, mantenimiento y reparación del producto sean realizados únicamente por personal cualificado.
- Se debe comprobar que el producto no presente daños en el momento de su recepción. Informe inmediatamente de los defectos que pueda encontrar.
- El producto solo debe montarse/utilizarse:
 - de acuerdo con su uso previsto
 - sin modificar su estado original
 - en perfecto estado
- Utilice exclusivamente el material de fijación de HEWI.
- Utilice únicamente piezas de repuesto originales.
- Utilice el producto únicamente en interiores.



Wylaczenie odpowiedzialności

Firma HEWI nie ponosi odpowiedzialności za szkody osobowe lub rzeczowe spowodowane nieprawidłowym montażem lub zastosowaniem, w szczególności powstałe w związku z nieprzestrzeganiem wymienionych powyżej wskazówek ostrzegawczych oraz wskazówek dotyczących montażu. Wykluczona jest także odpowiedzialność za szkody powstałe wskutek nieprawidłowego czyszczenia.

Informacje bezpieczeństwa

Niniejsza instrukcja jest skierowana do fachowego personelu oraz użytkowników montowanego produktu. Po montażu należy udostępnić instrukcję użytkownikowi.

- Przestrzegać instrukcji montażu i stosowania.
- W razie pytań, problemów, niejasności albo wynikłych szkód kontaktować się z supportem HEWI.
- Upewnić się, czy produkt montuje, konserwuje i naprawia wyłącznie wykwalifikowany personel fachowy.
- Przy przyjęciu należy sprawdzić produkt pod kątem uszkodzeń.
- Natychmiast zgłosić braki.
- Produkt montować/stosować tylko:
 - zgodnie z przeznaczeniem
 - w oryginalnym stanie bez modyfikacji
 - w stanie bezusterkowym
- Stosować wyłącznie materiał do mocowania HEWI.
- Stosować wyłącznie właściwe poręcze HEWI.
- Używać wyłącznie do zamkniętych pomieszczeń.



Ansvarsfraskrivelse

HEWI påtager sig intet ansvar for personskader eller materielle skader, der opstår eller er opstået som følge af forkert installation, anvendelse eller rengøring. Det gælder især, hvis advarsels- og sikkerhedsanvisningerne i denne vejledning ikke overholdes.

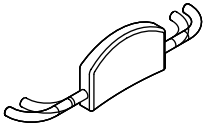
Sikkerhedsanvisninger

Denne vejledning er beregnet til kvalificeret faglært personale og brugeren af det installerede produkt. Efter installationen skal vejledningen udleveres til brugeren.

- Overhold monterings- og betjeningsvejledningen.

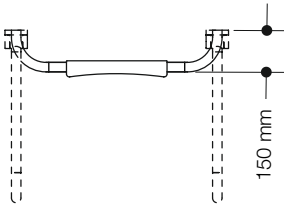
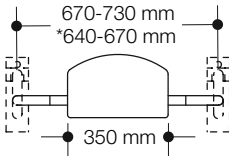
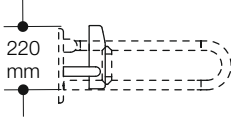
- Ved spørgsmål, problemer, tvivlstilfælde eller opståede skader: kontakt HEWI support.
- Sørg for, at produktet kun installeres, vedligeholdes og reparerer af kvalificeret personale.
- Kontroller produktet for skader ved modtagelsen. Mangler skal straks meddeles.
- Installer/brug kun produktet:
 - til det tilsigtede formål
 - i original tilstand uden ændringer
 - i fejlfri tilstand
- Brug kun originale reservedele.
- Brug kun HEWI-materialer til fastgøring.
- Produktet må kun bruges indendørs.

A



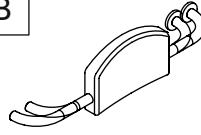
801.51.900
801.51D900

801.51.901 (*UK)

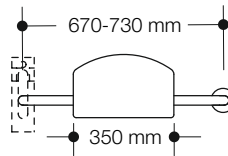
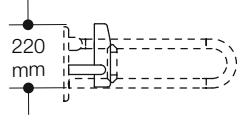


A

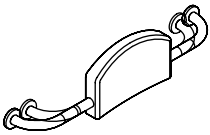
B



801.51.920R (Abb., fig.)
801.51.920L
801.51D920R (Abb., fig.)
801.51920L

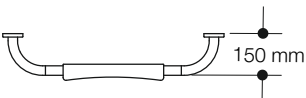
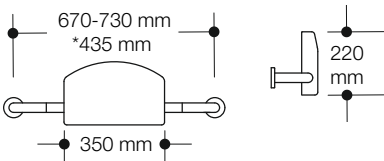


B

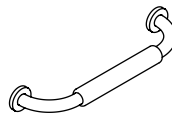


801.51.910
801.51D910

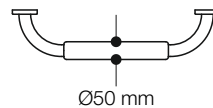
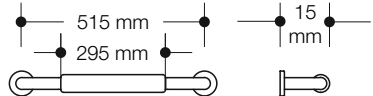
801.51.911 (*UK)



B

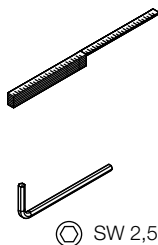


801.51.930

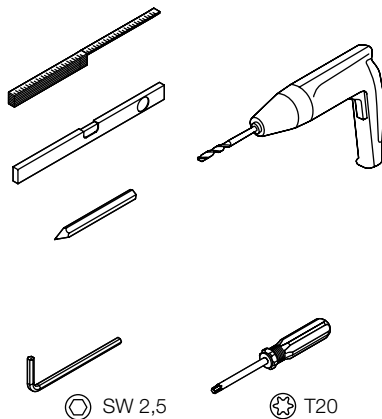


Benötigte Werkzeuge | Tools required | Outillage requis | Benodigd gereedschap | Attrezzi
richiesti | Herramientas requeridas | Narzędzi koniecznych | Nødvendigt værktøj

A



B



- (D) Bei Verwendung eines Akkuschraubers o. ä. langen Schraubeneinsatz verwenden (ca. 100 mm)!** Oberfläche kann sonst durch Bohr- oder Einsatzfutter beschädigt werden.
- (GB) Please use screw machines with extended bit acceptance (approx. 100 mm)** as otherwise the drill chuck may damage the surface.
- (F) Si vous utilisez une visseuse, veuillez s. v. p. prévoir un embout à visser long (env. 100 mm)** sinon vous risquez d'endommager la surface avec le mandrin de la visseuse.
- (NL) Bij gebruik van een accuschroevendraaier of iets dergelijks wel het lange inzetstuk gebruiken (ca. 100 mm)!** De oppervlakte kan anders door de klauwplaat beschadigd worden.
- (I) Raccogliamo l'utilizzo di inserti lunghi (ca. 100 mm)** per non danneggiare le superfici, qualora si utilizzzi un avvitatore o simili.
- (E) Al usar una atornilladora accu o similar, use un insert largo (aprox. 100 mm)!** En caso contrario se puede dañar la superficie.
- (PL) Przy stosowaniu wkrętarki elektrycznej itp. używać długiej końcówki wkręcającej (circa 100 mm)!** W innym razie uchwyt wiertła lub końcówki wkręcającej może uszkodzić powierzchnię.
- (DK) Brug en lang skruetrækkerbit (ca. 100 mm) ved brug af skruemaskine,** ellers kan overfladen blive beskadiget af borepatronen!

B

(D)

Borungen nach gewählter Befestigung setzen;
hierzu Hinweise aus separat beiliegender
Anleitung beachten.

Nur HEWI Befestigungsmaterial verwenden:

BM211 – Beton

BM10.2.1 – Beton (Kunststoffdübel)

BM11.2.1 – Voll-/Lochstein, Leicht-/Porenbeton

BM12.2.1 – Leichtbauwand mit Hinterfüterung

BM13.2.1 – Leichtbauwand mit Stahlplatten

(GB)

Drill holes according to fixing of choice;
observe instructions included with fixing kit.

Use only HEWI mounting materials:

BM211 – Concrete

BM10.2.1 – Concrete (synthetic dowel)

BM11.2.1 – Solid/perforated bricks, lightweight
concrete, aircrete

BM12.2.1 – Lightweight walls with rear lining

BM13.2.1 – Lightweight walls with steel plates

(F)

Effectuer les perçages en fonction de la fixation
choisie ; tenir compte des consignes du mode
d'emploi séparé fourni. Utiliser exclusivement du
matériel de fixation HEWI:

BM211 – Béton

BM10.2.1 – Béton (chevilles en matière synthétique)

BM11.2.1 – Briques pleines, pierre perforée,
béton léger/cellulaire

BM12.2.1 – Murs en placoplâtre avec renfort

BM13.2.1 – Murs en placoplâtre avec plaques d'acier

(NL)

Boringen na geselecteerde bevestiging plaatsen;
hiervoor opmerkingen in de afzonderlijk
bijgevoegde handleiding in acht nemen.

Aleen HEWI bevestigings-materiaal gebruiken:

BM211 – Beton

BM10.2.1 – Beton (kunststof ankers)

BM11.2.1 – Massieve steen, bouwsteen, lichtbeton,
poriebeton

BM12.2.1 – Lichtbouwwallen met versteviging

BM13.2.1 – Lichtbouwwallen met staalplaten

(I)

Praticare i fori secondo il fissaggio selezionato;
vedere in merito le istruzioni fornite a parte.

Usare esclusivamente materiale di fissaggio HEWI:

BM211 – Concreto

BM10.2.1 – Concreto (caviglia di materiale sintetico)

BM11.2.1 – Mattoni oieni/in lega, cemento leggero,
concreto cellulare

BM12.2.1 – Pareti in materiali leggeri con retrorinforzo

BM13.2.1 – Pareti in materiali leggeri con piastre in acciaio

(E)

Realice las perforaciones según la fijación elegida.
Para ello, tenga en cuenta las instrucciones del manual
adjunto por separado. Utilice exclusivamente material
de fijación de HEWI:

BM211 – Hormigón

BM10.2.1 – Hormigón (anclajes de material sintético)

BM11.2.1 – Ladrillo macizo/perforado, hormigón ligero/celular

BM12.2.1 – Tabiques ligeros con bastidor posterior

BM13.2.1 – Pared ligera con placas de acero

(PL)

Otwory mocujące borować po doborze mocowań;
proszę wziąć pod uwagę zalecenia z osobno
załączonej instrukcji. Stosować wyłącznie materiały
montażowe HEWI:

BM211 – Beton

BM10.2.1 – Beton (kotwy z tworzyw sztucznych)

BM11.2.1 – Cegły pełnej/dziurawki, beton lekki,
beton komórkowy

BM12.2.1 – Ściany w konstrukcji lekkiej z wzmocnieniem

BM13.2.1 – Lekkie ściany z płyt stalowych

(DK)

Bor huller, som passer til den ønskede monterning.
Overhold i den forbindelse anvisningerne i den
separate vejledning.

Brug kun HEWI monteringsmaterialer:

BM211 – Beton

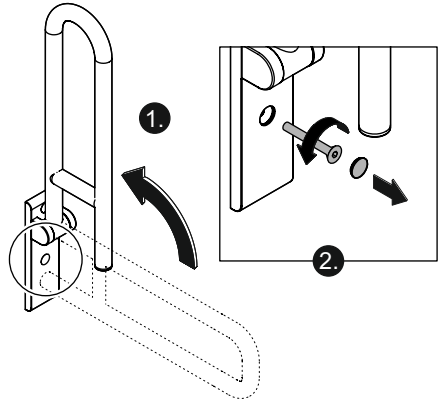
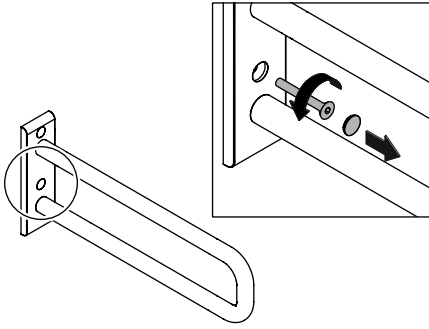
BM10.2.1 – Beton (plasticdyvel)

BM11.2.1 – Massive mursten, hulmursten, letbeton,
gasbeton

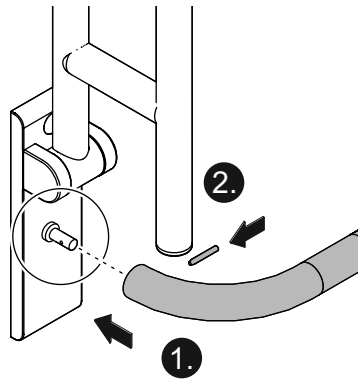
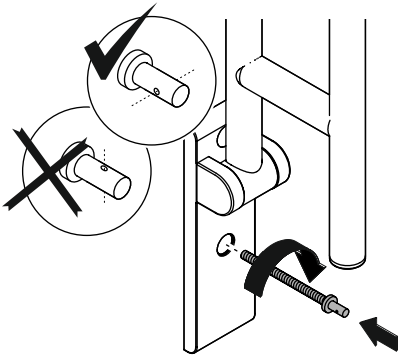
BM12.2.1 – Letvægtsvægge med bagbeklædning

BM13.2.1 – Letvægtsvægge med stålplader

A

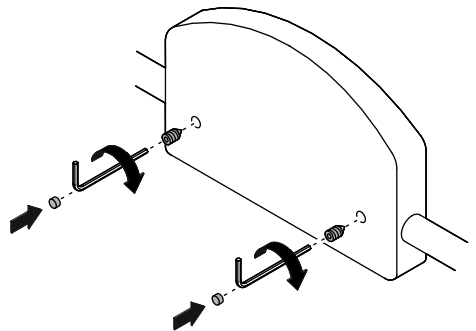
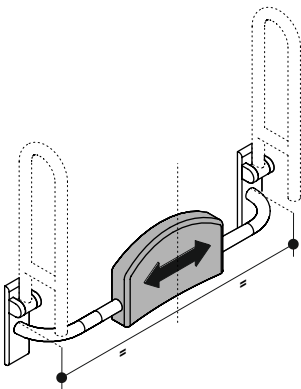


1



2

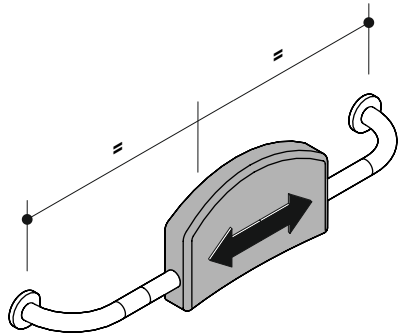
3



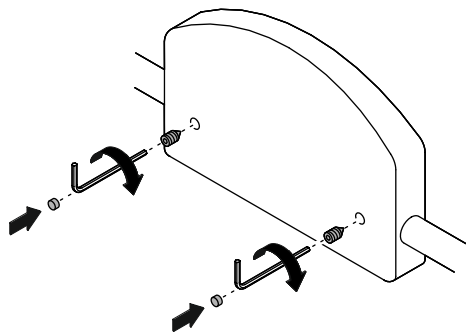
4

5

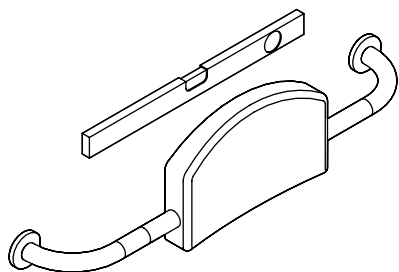
B



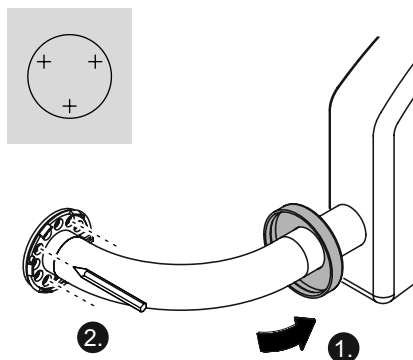
1



2

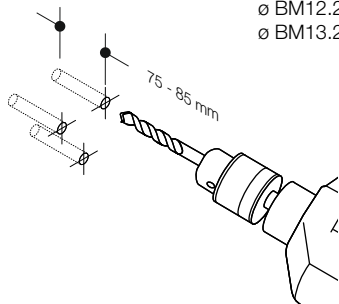


3

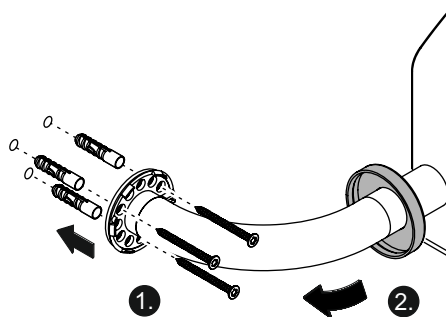


4

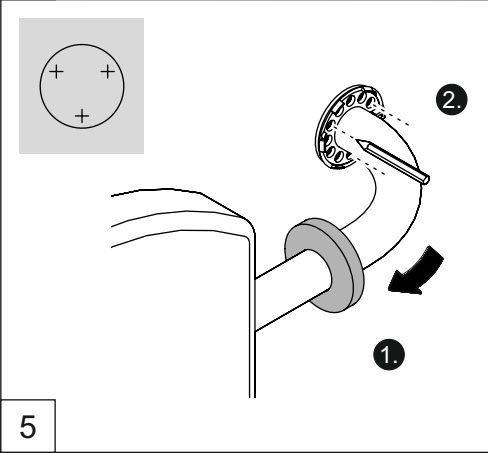
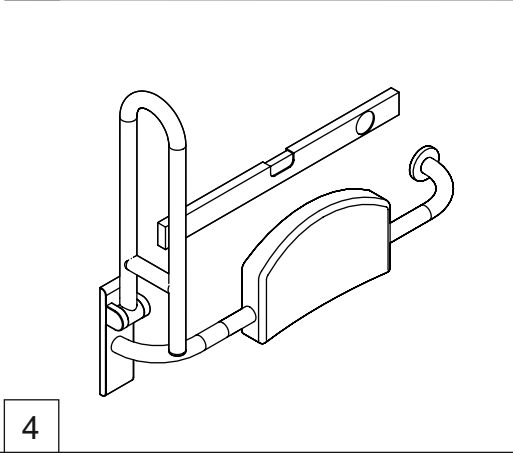
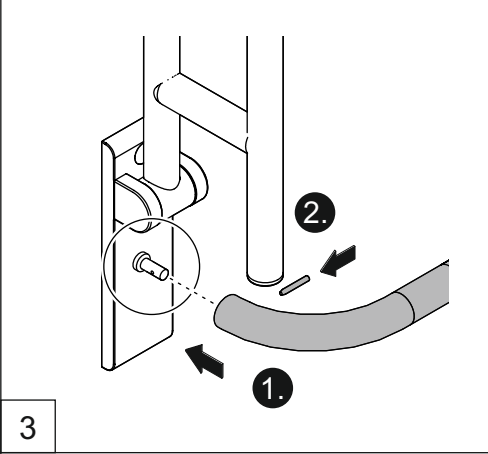
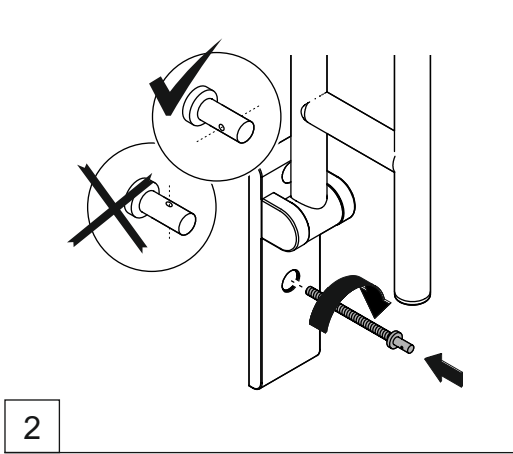
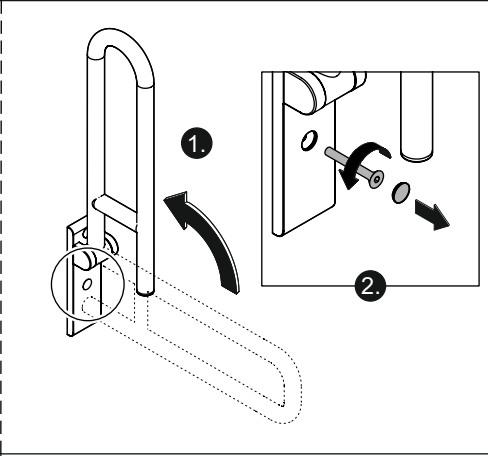
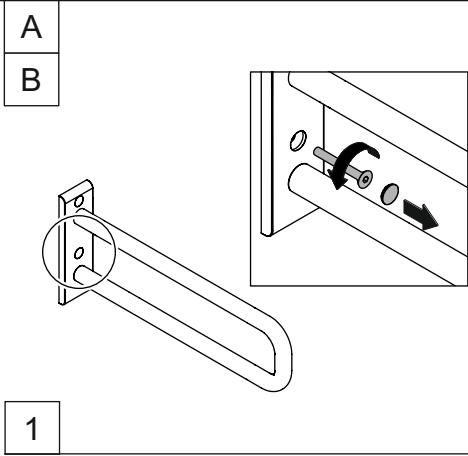
- ∅ BM 211
- ∅ BM10.2.1
- ∅ BM11.2.1
- ∅ BM12.2.1
- ∅ BM13.2.1



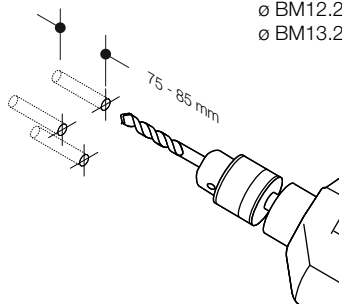
5



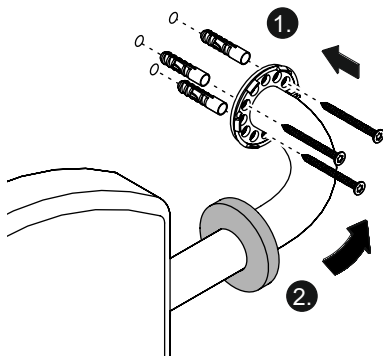
6



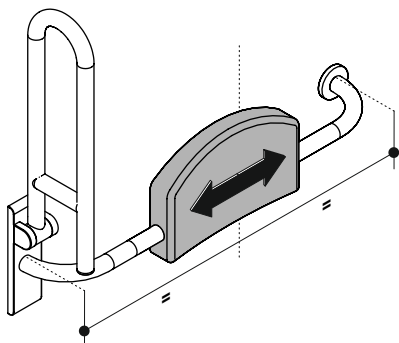
- ∅ BM 211
- ∅ BM10.2.1
- ∅ BM11.2.1
- ∅ BM12.2.1
- ∅ BM13.2.1



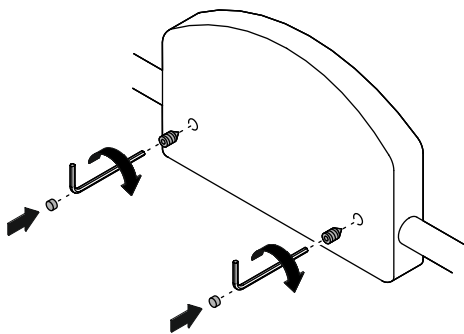
6



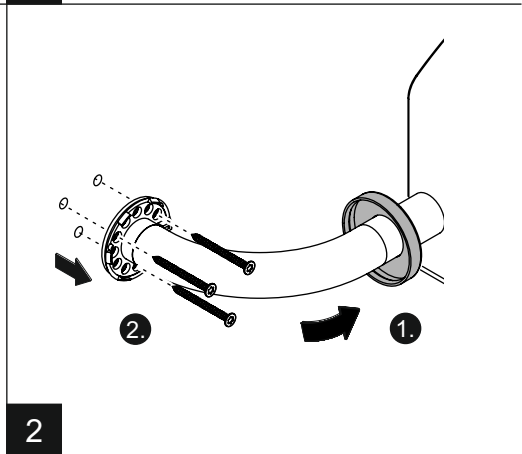
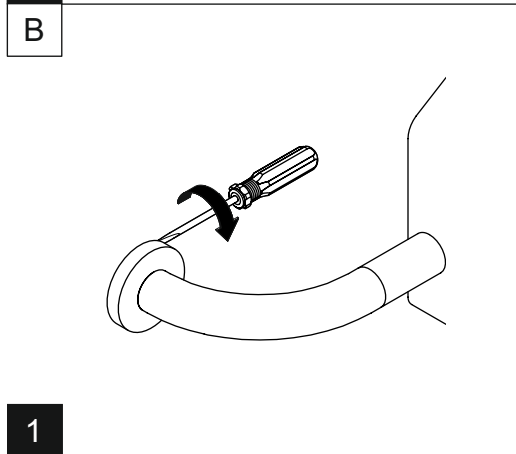
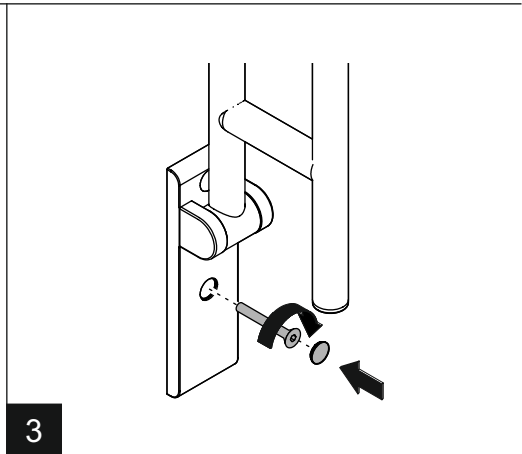
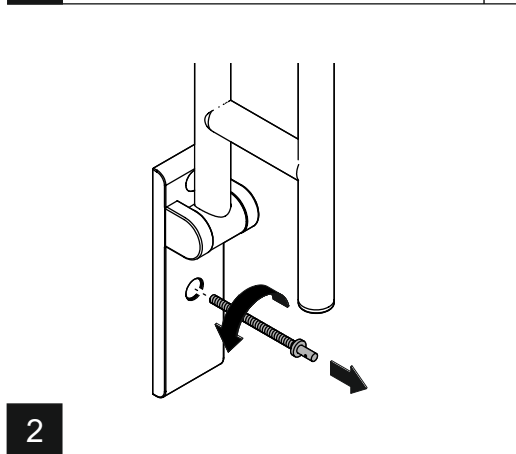
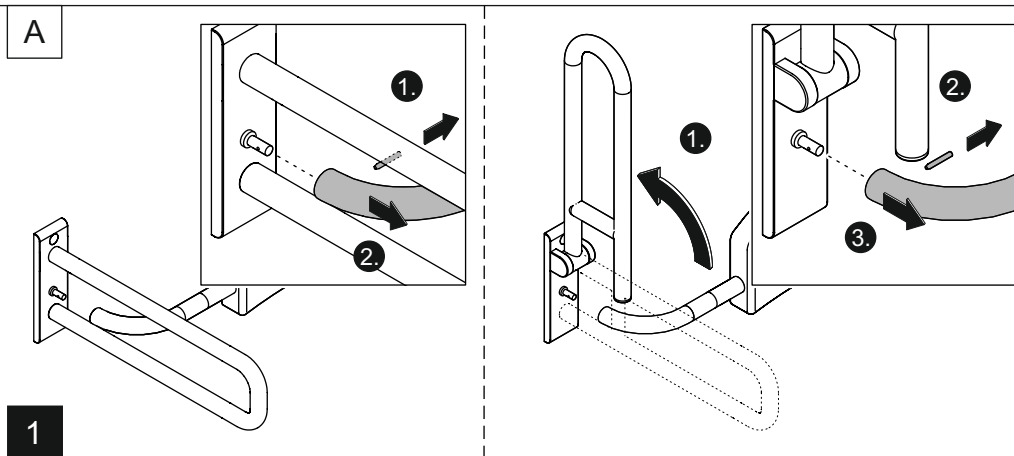
7



8



9



HEWI

www.hewi.com

 GERMANY
HEWI Heinrich Wilke GmbH
Postfach 1260
34442 Bad Arolsen
Phone: +49 5691 82-0
Fax: +49 5691 82-319
international@hewi.de



M8010.08

2026/01