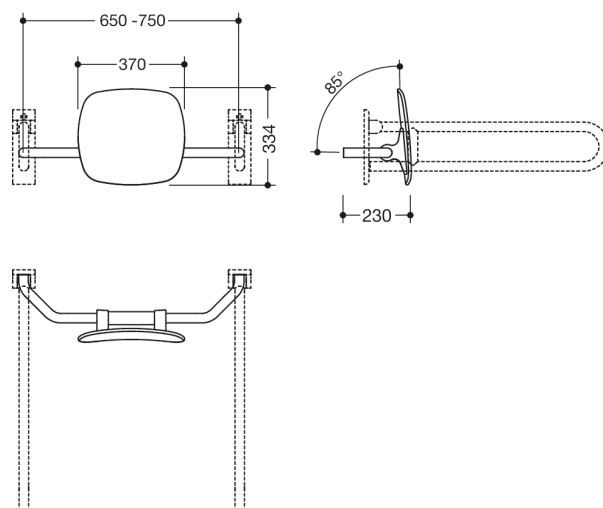




Photo similaire











Mesures en mm

### Propriétés

Dossier, série 801

- dossier avec barres de fixation des deux côtés
- distance de 230 mm par rapport au mur pour une utilisation facile
- sert à soutenir le dos sur le WC
- montage sur des barres d'appui relevables ou des poignées d'appui murales avec plaque murale, réglable sur place
- 650 à 750 mm de large, 230 mm de profondeur, dossier 334 mm de haut et 370 mm de large, diamètre des barres 33 mm
- avec noyau en acier inoxydable sur toute la longueur
- dossier en plastique dans la couleur HEWI 90 (noir foncé)
- raccord en polyamide brillant selon le nuancier HEWI

### Couleurs / Surfaces

 18 (jaune moutarde)	 55 (bleu aqua)	 90 (noir foncé)	 98 (blanc signalis.)
 33 (rouge rubis)	 99 (blanc pur)	 92 (gris anthracite)	 74 (vert pomme)
 36 (corail)	 84 (umbra)	 95 (gris souris)	
 50 (bleu acier)	 86 (sable)	 97 (gris clair)	