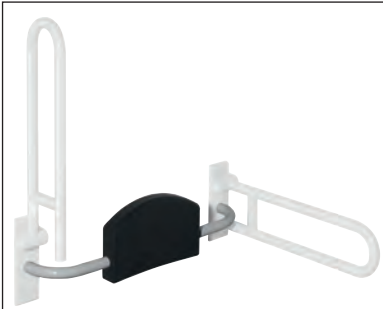


DOSSIERS DE SIÈGE

BARRES D'APPUI RELEVABLES

NECESSAIRE POUR TOUTES



**801.51.900**

- entraxe 670-730 mm réglable sur site
- profondeur 150 mm
- montage sur les deux côtés
- rembourrage de l'appui en mousse de polyuréthane noire
- barres en polyamide brillant en 14 couleurs HEWI

**801.51B900**

- barres en polyamide mat in 5 HEWI couleurs

**801.51D900** ⊕

- barres en polyamide brillant en couleur HEWI 98 (blanc de sécurité), avec micro-particules d'argent à effet anti-microbien



**801.51.920R (droite)**

**801.51.920L (gauche)**

- entraxe 670-730 mm réglable sur site
- profondeur 150 mm
- montage sur un côté
- rembourrage de l'appui en mousse de polyuréthane noire
- barres en polyamide brillant (14 couleurs)

**801.51B920R (droite)**

**801.51B920L (gauche)**

- barres en polyamide mat in 5 HEWI couleurs

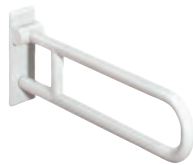
⊕ **801.51D920R (droite)**

⊕ **801.51D920L (gauche)**

- barres en polyamide brillant en couleur HEWI 98 (blanc de sécurité), avec micro-particules d'argent à effet anti-microbien



**Polyamide**



**801.50.2...0**

**801.50.1...0 | rotatif**



⊕ **801.50D2...0**

⊕ **801.50D1...0 | rotatif**



**801.50.2...1**

**801.50.1...1 | rotatif**



**801.50.2...4S**

**801.50.1...4S | rotatif**

**Polyamide, édition mate**



**801.50B2...0**

**801.50B1...0 | rotatif**



**801.50B2...1**

**801.50B1...1 | rotatif**



**801.50B2...4S**

**801.50B1...4S | rotatif**



**BM10.2.1 (des deux côtés)**  
**BM10.2.2 (unilatérale)**

Pour montage sur murs en béton (> C20/C25)

Numéro d'autorisation générale de construction : ETA-11/0493

**BM11.2.1 (des deux côtés)**  
**BM11.2.2 (unilatérale)**

Pour montage sur murs

**avec gaine ajourée ø 18 mm**

- blocs creux en béton
- briques creuses
- blocs creux en béton léger
- béton léger à base de déblais

**sans gaine ajourée**

- briques pleines
- briques silico-calcaires

**avec gaine ajourée ø 22 mm**

- béton alvéolé (> P2)

**BM12.2.1 (des deux côtés)**  
**BM12.2.2 (unilatérale)**

Murs de construction légère avec armature en panneaux de bois stratifié (collage imperméable, épaisseur minimale de 30 mm, par ex. cadre porteur ou installation encastrable)



**BM13.2.1 (des deux côtés)**  
**BM13.2.2 (unilatérale)**

Murs de construction légère avec plaques d'acier intégrées (par ex. cadre porteur ou installation encastrable)