

RUGLEUNING

OPKLAPBARE STEUNEN

NODIG VOOR ALLE

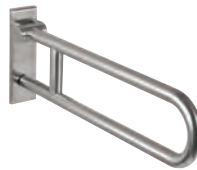
**805.51.900**

- asafstand 670-730 mm ter plaatse instelbaar
- 150 mm diep
- dubbelzijdige bevestiging
- rugleuning-kussen van zwarte PUR
- stangen van roestvrij staal, mat geborsteld

**805.51.920R (rechts)**
805.51.920L (links)

- asafstand 670-730 mm ter plaatse instelbaar
- 150 mm diep
- eenzijdige bevestiging
- rugleuning-kussen van zwarte PUR
- stangen van roestvrij staal, mat geborsteld

+

Roestvrij staal, mat geborsteld**805.50.2...0**
805.50.1...0 | draaibaar

+

BM10.2.1 (beide zijden)
BM10.2.2 (eenzijdig)

voor bevestiging aan wanden uit beton (> C20/C25)
algemeen bouwkundig registratienummer: ETA-11/0493

BM11.2.1 (beide zijden)
BM11.2.2 (eenzijdig)

voor bevestiging aan wanden

met zeefhuls ø 18 mm

- holle bloksteen van beton
- geperforeerde baksteen
- holle blokken van licht beton
- poreus licht beton

zonder zeefhuls

- massieve baksteen
- geperforeerde kalkzandsteen

met zeefhuls ø 22 mm

- cellenbeton (> P2)

BM12.2.1 (beide zijden)
BM12.2.2 (eenzijdig)

voor bevestiging aan lichtbouw wanden met frame van multiplex platen (waterbestendig verlijmd, ten minste 30 mm sterkte vereist, bv. draagconstructie of voorwandinstallatie)

BM13.2.1 (beide zijden)
BM13.2.2 (eenzijdig)

voor bevestiging aan lichtbouw wanden met geïntegreerde staalplaten (b.v. draagconstructie of voorwandinstallatie)