

RÜCKENSTÜTZEN

WANDGEBUNDENE STÜTZKLAPPGRIFFE

ERFORDERLICH FÜR ALLE



805.51.906

- Achsmaß 650 - 750 mm verstellbar
- 150 mm tief
- beidseitige Montage
- Lehne aus Kunststoff in den HEWI Farben 98 (Signalweiß), 92 (Anthrazitgrau) und 90 (Tiefschwarz)
- Stangen aus Edelstahl, matt geschliffen



805.51.907

- dito
- 230 mm tief



**805.51.926R
805.51.926L**

- Achsmaß 650 - 750 mm verstellbar
- 150 mm tief
- einseitige Montage
- Lehne aus Kunststoff in den HEWI Farben 98 (Signalweiß), 92 (Anthrazitgrau) und 90 (Tiefschwarz)
- Stangen aus Edelstahl, matt geschliffen

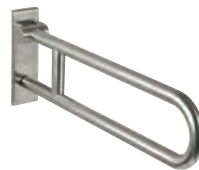


**805.51.927R
805.51.927L**

- dito
- 230 mm tief



Edelstahl, matt geschliffen



**805.50.2...0
805.50.1...0 | drehbar**



BM17.2

Zur Befestigung an Wänden aus Beton (> C20/C25)
Allgemeine bauliche Zulassungsnummer: ETA-11/0493

Zusätzlich Injektionsmörtel (HEWI Bestell-Nr.: 200311) oder bauseits zu bestellen: Injektionsmörtel HIT-HY200A von Hilti, Auspressgerät HDM von Hilti

BM10.2

Zur Befestigung an Wänden aus Beton (> C20/C25)

BM11.2

Zur Befestigung an Wänden aus Porenbeton (> P2)

Zusätzlich bereitzustellen: Injektionsmörtel (HEWI Bestell-Nr.: 200266), Konusbohrer (HEWI Bestell-Nr.: 171041) oder bauseits zu bestellen: Injektionsmörtel HIT-HY 270 von Hilti, Auspressgerät HDM von Hilti, Konusbohrer TE-C PB 22/100 von Hilti

BM12.2

Zur Befestigung an Leichtbauwänden mit Hinterfütterung aus Schichtholzplatten (wasserfest verleimt, mind. 30 mm Stärke erforderlich, z. B. Tragständer oder Vorwandinstallation)

BM13.2

Zur Befestigung an Leichtbauwänden mit integrierten Stahlplatten (z.B. Tragständer oder Vorwandinstallation)

BM18.2

Zur Befestigung an Wänden aus:

- Vollziegel
- Kalksandlochstein
- Hohlblockstein aus Beton
- Hochlochziegel
- Hohlblöcke aus Leichtbeton
- Haufwerksporiger Leichtbeton

Allgemeine bauliche Zulassungsnummer: ETA-13/1036

Zusätzlich bereitzustellen: Injektionsmörtel (HEWI Bestell-Nr.: 200266) oder bauseits zu bestellen: Injektionsmörtel HIT-HY 270 von Hilti, Auspressgerät HDM von Hilti

Rückenstützen nicht mit mobilen Varianten kombinierbar.

RÜCKENSTÜTZEN

WANDGEBUNDENE STÜTZKLAPPGRIFFE

ERFORDERLICH FÜR ALLE



805.51.900

- Achsmaß 670-730 mm verstellbar
- 150 mm tief
- beidseitige Montage
- Polster aus schwarzem PUR
- Stangen aus Edelstahl, matt geschliffen

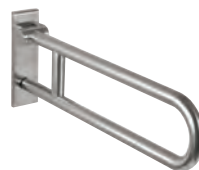


805.51.920R (rechts)
805.51.920L (links)

- Achsmaß 670-730 mm verstellbar
- 150 mm tief
- einseitig Montage
- Polster aus schwarzem PUR
- Stangen aus Edelstahl, matt geschliffen

+

Edelstahl, matt geschliffen



805.50.2...0
805.50.1...0 | drehbar

+

BM10.2.1 (beidseitig)
BM10.2.2 (einseitig)

Zur Befestigung an Wänden aus Beton (> C20/C25)
Allgemeine bauliche Zulassungsnummer: ETA-11/0493

BM11.2.1 (beidseitig)
BM11.2.2 (einseitig)

Zur Befestigung an Wänden

mit Siebhülse ø 18 mm

- Hohlblockstein aus Beton
- Hochlochziegel
- Hohlblöcke aus Leichtbeton
- Haufwerksporiger Leichtbeton

ohne Siebhülse

- Vollziegel
- Kalksandlochstein

mit Siebhülse ø 22 mm

- Porenbeton (> P2)

BM12.2.1 (beidseitig)
BM12.2.2 (einseitig)

Leichtbauwände mit Hinterfüterung aus Schichtholzplatten (wasserfest verleimt, mind. 30 mm Stärke erforderlich, z.B. Tragständer oder Vorwandinstallation)

BM13.2.1 (beidseitig)
BM13.2.2 (einseitig)

Leichtbauwände mit integrierten Stahlplatten, z.B. Tragständer oder Vorwandinstallation