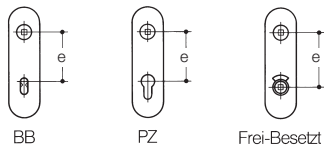


### Spezifische Angaben



#### Lochungen/Entfernungen

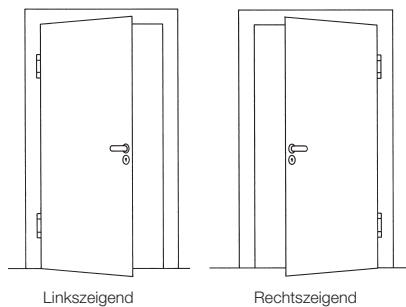
Messen Sie die Entfernung bei Schließern und Beschlägen.  
 Folgende Entfernungen sind üblich:  
 BB = Bundbart e = 72 mm bei Zimmer- und Korridorüren  
 PZ = Profizylinder e = 72 mm bei Zimmer- und Korridorüren  
 oder 92 mm bei Haustüren  
 Frei-Besetzt e = 78 mm

Weitere Lochungen/Entfernungen auf Anfrage.  
 Bei Bestellung oder Ausschreibung von Rosettengarnituren  
 ist die Angabe der Entfernung nicht erforderlich.



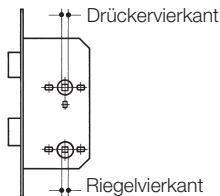
#### Notöffnungsarten bei Frei/Besetzt-Garnituren

FBM und M sind mit Münze, FBD und D mit Vierkant-  
 dornschlüssel zu öffnen.  
 HEWI liefert als Standard FBM.



#### Links- und rechtsseitig für Türbeschläge

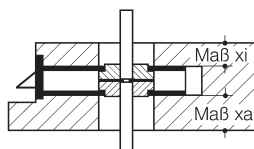
Bei Drückern mit Knopf 138 und Serie 270:  
 Die Drücker sind rechts- oder linksseitig (abhängig von  
 der Öffnungsrichtung der Tür).  
 Rechtsseitig bedeutet: das Drückerende zeigt nach rechts.



#### Drücker- und Riegelvierkant

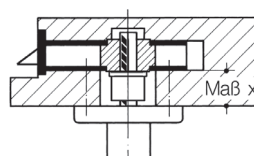
Lieferbare Drücker- und Riegelvierkant: 7, 8, 8,5, 9  
 und 10/8 mm.

Riegelvierkant bei Badzellen- oder  
 WC-Türschloss 7 oder 8 mm.



#### Maß „x innen“ und „x außen“

bei Feuerschutzgarnitur mit geteiltem Stift



#### Maß „x“

bei Halbgarnituren

### Bestellangaben

- **Bestellnummer**
- **Oberfläche**  
bei Produkten aus Edelstahl
- **Farbe**  
bei Produkten aus Polyamid
- **Lochung bzw. Notöffnungsart**  
bei Frei-Besetzt-Garnituren (siehe links)
- **Maß x**  
bei Halbgarnituren  
(Erklärung siehe unten)
- **Maß „x innen“, Maß „x außen“**  
bei Feuerschutzgarnituren mit geteiltem  
Stift  
(Erklärung siehe unten)
- **Entfernung**  
bei Verwendung von Schildern (übliche  
Maße siehe nebenstehende Abbildung)
- **Drücker rechts- oder linksseitig**
- **Drückervierkant**
- **Türstärke**

Entfernungen für Schweiz und  
 Österreich sind nicht aufgeführt.

### Standardbelegungen Edelstahl | Polyamid

Sofern nur die Artikelnummer bei der Bestellung angegeben wird, gehen wir von folgender Standardbelegung aus:

1. Zimmergarnituren: TS = 40 mm, VK = 8 mm, Lochung PZ, Entfernung = 72 mm bei Schildgarnitur
2. Feuerschutzgarnituren: TS = 48 mm, VK = 9 mm, Lochung PZ, Entfernung = 72 mm bei Schildgarnitur
3. Frei-Besetzt-Garnituren: TS = 40 mm, VK = 8 mm, Notöffnungsart mit Münze, Entfernung = 78 mm bei Schildgarnitur