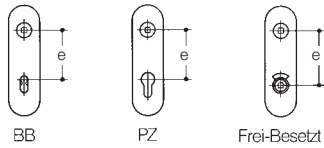


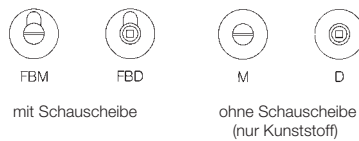
Spezifische Angaben



Lochungen/Entfernungen

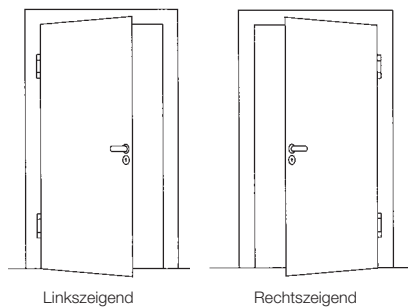
Messen Sie die Entfernung bei Schließern und Beschlägen. Folgende Entfernungen sind üblich:
 BB = Bundbart e = 72 mm bei Zimmer- und Korridorüren
 PZ = Profizylinder e = 72 mm bei Zimmer- und Korridorüren oder 92 mm bei Haustüren
 Frei-Besetzt e = 78 mm

Weitere Lochungen/Entfernungen auf Anfrage. Bei Bestellung oder Ausschreibung von Rosettengarnituren ist die Angabe der Entfernung nicht erforderlich.



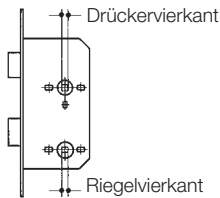
Notöffnungsarten bei Frei/Besetzt-Garnituren

FBM und M sind mit Münze, FBD und D mit Vierkantdornschlüssel zu öffnen. HEWI liefert als Standard FBM.



Links- und rechtszeigend für Türbeschläge

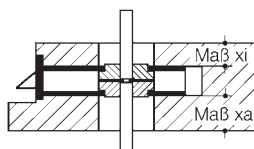
Bei Drückern mit Knopf 138 und Serie 270: Die Drücker sind rechts- oder linkszeigend (abhängig von der Öffnungsrichtung der Tür). Rechtszeigend bedeutet: das Drückerende zeigt nach rechts.



Drücker- und Riegelvierkant

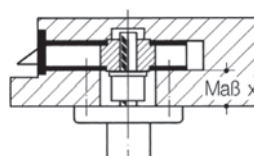
Lieferbare Drückervierkante: 7, 8, 8,5, 9 und 10/8 mm.

Riegelvierkant bei Badzellen- oder WC-Türschloss 7 oder 8 mm.



Maß „x innen“ und „x außen“

bei Feuerschutzgarnitur mit geteiltem Stift



Maß „x“

bei Halbgarnituren

Bestellangaben

- **Bestellnummer**
- **Oberfläche**
bei Produkten aus Edelstahl
- **Farbe**
bei Produkten aus Polyamid
- **Lochung bzw. Notöffnungsart**
bei Frei-Besetzt-Garnituren (siehe links)
- **Maß x**
bei Halbgarnituren (Erklärung siehe unten)
- **Maß „x innen“, Maß „x außen“**
bei Feuerschutzgarnituren mit geteiltem Stift (Erklärung siehe unten)
- **Entfernung**
bei Verwendung von Schildern (übliche Maße siehe nebenstehende Abbildung)
- **Drücker rechts- oder linkszeigend**
- **Drückervierkant**
- **Türstärke**

Entfernungen für Schweiz und Österreich sind nicht aufgeführt.

Standardbelegungen Edelstahl | Polyamid

Sofern nur die Artikelnummer bei der Bestellung angegeben wird, gehen wir von folgender Standardbelegung aus:

1. Zimmergarnituren: TS = 40 mm, VK = 8 mm, Lochung PZ, Entfernung = 72 mm bei Schildgarnitur
2. Feuerschutzgarnituren: TS = 48 mm, VK = 9 mm, Lochung PZ, Entfernung = 72 mm bei Schildgarnitur
3. Frei-Besetzt-Garnituren: TS = 40 mm, VK = 8 mm, Notöffnungsart mit Münze, Entfernung = 78 mm bei Schildgarnitur